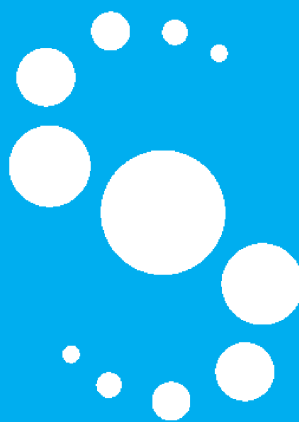


# COMUNE DI SCANDICCI

SCANDICCI CENTRO Srl



Project Financing “Nuovo Centro Civico e  
Stazione Tramvia Veloce Firenze S.M.N. - Scandicci”

PROGETTO ESECUTIVO

## Indice documenti di progetto

rev. A 10.12.2009

## COMUNE DI SCANDICCI

### Scandicci Centro Srl



Scandicci Centro

#### **Progettazione Architettonica**

Rogers Stirk Harbour + Partners Limited  
Arch. Ernesto Bartolini

#### **Progetto di Paesaggio**

Erika Skabar - Architettura del Paesaggio  
Arch. Erika Skabar

#### **Computi metrici Architettonico**

Studio Associato Zingoni  
Arch. Silvia Zingoni  
Arch. Carlo Zingoni  
Geom. Massimo Zingoni

#### **Progettazione strutturale**

POLITECNICA Soc. Coop.  
Ing. Andrea Dal Cerro

#### **Progettazione impianti meccanici e prevenzione incendi**

POLITECNICA Soc. Coop.  
Ing. Marcello Gusso

#### **Progettazione idraulica**

POLITECNICA Soc. Coop.  
Ing. Giovanni Romiti

#### **Progettazione impianti elettrici**

POLITECNICA Soc. Coop.  
Ing. Enea Sermasi

#### **Consulenza geologica**

GEOTECNO Studio Associato  
Dott. Marco Vanacore

#### **Consulenza acustica**

POLITECNICA Soc. Coop.  
Ing. Sergio Luzzi

#### **Sicurezza in fase di progettazione**

Ing. Massimo Ceccotti

#### **Consulenza storico archeologica**

Arch. Miranda Ferrara

Project Financing “Nuovo Centro Civico e Stazione Tramvia Veloce Firenze S.M.N. – Scandicci”

## PROGETTO ESECUTIVO

# INDICE DOCUMENTI DI PROGETTO

rev. A 10.12.2009



# ARCHITETTONICO

codice	titolo	scala	formato	rev	data rev
--------	--------	-------	---------	-----	----------

## INQUADRAMENTO GENERALE

### TAVOLE

#### Elaborati grafici 1:500/ 200

codice	titolo	scala	formato	rev	data rev
3485-ESE-G-PI-ES	Planimetria Stato di fatto	1:500	A0	C	10.12.09
3485-ESE-G-PI-PR	Planimetria generale - Progetto	1:500	A0	D	10.12.09
3485-ESE-G-PI-00	Pianta piano Terra	1:200	A0	D	10.12.09
3485-ESE-G-PI-PA	Pianta Parcheggio via Aldo Moro	1:200	A0	D	10.12.09
3485-ESE-G-PI-CO	Planimetria Copertura	1:200	A0	D	10.12.09
3485-ESE-G-PI-IN	Pianta piano interrato	1:200	A0	D	10.12.09

## EDIFICIO CULTURALE

### TAVOLE

#### Elaborati grafici 1:100

Piante					
3485-ESE-C-PI-IN	Pianta piano interrato	1:100	A0	D	10.12.09
3485-ESE-C-PI-00	Pianta piano terra	1:100	A0	D	10.12.09
3485-ESE-C-PI-ME	Pianta piano mezzanino	1:100	A0	D	10.12.09
3485-ESE-C-PI-01	Pianta piano primo	1:100	A0	D	10.12.09
3485-ESE-C-PI-02	Pianta piano tecnico	1:100	A0	D	10.12.09
3485-ESE-C-PI-CO	Pianta piano copertura	1:100	A0	D	10.12.09
Sezioni					
3485-ESE-C-SE-JJ	Sezione JJ	1:100	A0	C	10.12.09
3485-ESE-C-SE-NN	Sezione NN	1:100	A0	D	10.12.09
3485-ESE-C-SE-OO	Sezione OO	1:100	A0	D	10.12.09
3485-ESE-C-SE-PP	Sezione PP	1:100	A0	D	10.12.09
3485-ESE-C-SE-QQ	Sezione QQ	1:100	A0	C	10.12.09
Prospetti					
3485-ESE-C-PR-AA	Prospetto AA	1:100	A0	D	10.12.09
3485-ESE-C-PR-DD	Prospetto DD	1:100	A0	D	10.12.09
3485-ESE-C-PR-EE	Prospetto EE	1:100	A0	D	10.12.09
3485-ESE-C-PR-HH	Prospetto HH	1:100	A0	D	10.12.09
SUL					
3485-ESE-C-SUL	SUL Culturale	NIS	A0	B	10.12.09

#### Elaborati grafici 1:50

Piante					
3485-ESE-6INT-C-201_IN_1	Pianta Piano Interrato (I)	1:50	A0	B	10.12.09
3485-ESE-6INT-C-202_IN_2	Pianta Piano Interrato (II)	1:50	A0	B	10.12.09
3485-ESE-6INT-C-203_IN_3	Pianta Piano Interrato (III)	1:50	A0	B	10.12.09
3485-ESE-6INT-C-204_IN_4	Pianta Piano Interrato (IV)	1:50	A0	B	10.12.09
3485-ESE-6INT-C-205_PT_1	Pianta Piano Terra (I)	1:50	A0	B	10.12.09
3485-ESE-6INT-C-206_PT_2	Pianta Piano Terra (II)	1:50	A0	B	10.12.09
3485-ESE-6INT-C-207_ME_1	Pianta Piano Mezzanino (I)	1:50	A0	B	10.12.09
3485-ESE-6INT-C-208_ME_2	Pianta Piano Mezzanino (II)	1:50	A0	B	10.12.09
3485-ESE-6INT-C-209_01_1	Pianta Piano 01 (I)	1:50	A0	B	10.12.09
3485-ESE-6INT-C-210_01_2	Pianta Piano 01 (II)	1:50	A0	B	10.12.09
3485-ESE-6INT-C-211_02_1	Pianta Piano Tecnico (I)	1:50	A0	B	10.12.09
3485-ESE-6INT-C-212_02_2	Pianta Piano Tecnico (II)	1:50	A0	B	10.12.09
3485-ESE-6INT-C-213_CO_1	Pianta Copertura (I)	1:50	A0	B	10.12.09
3485-ESE-6INT-C-214_CO_2	Pianta Copertura (II)	1:50	A0	B	10.12.09
3485-ESE-6INT-C-215_ME-R	Pianta Mezzanino - Controsoffitti	1:50	A0	B	10.12.09
3485-ESE-6INT-C-216_01-R	Pianta Piano 01 - Controsoffitti	1:50	A0	B	10.12.09

Sezioni					
3485-ESE-1STR-C-CA1	Scala CA - Sezione JJ	1:50	A0	B	10.12.09
3485-ESE-1STR-C-CB1	Scala CB - Sezione PP	1:50	A0	B	10.12.09
3485-ESE-1STR-C-DB1	Scala DB - Sezione JJ	1:50	A0	B	10.12.09
3485-ESE-6INT-C-221_NN_1	Sezione Longitudinale NN (I)	1:50	A0	B	10.12.09
3485-ESE-6INT-C-222_NN_2	Sezione Longitudinale NN (II)	1:50	A0	B	10.12.09
3485-ESE-6INT-C-223_OO	Sezione Trasversale OO	1:50	A0	B	10.12.09
Prospetti					
3485-ESE-6INT-C-231_E-AA-1	Prospetto AA (I)	1:50	A0	B	10.12.09
3485-ESE-6INT-C-232_E-AA-2	Prospetto AA (II)	1:50	A0	B	10.12.09
3485-ESE-6INT-C-233_E-DD	Prospetto DD	1:50	A0	B	10.12.09
3485-ESE-6INT-C-234_E-EE-1	Prospetto EE (I)	1:50	A0	B	10.12.09
3485-ESE-6INT-C-235_E-EE-2	Prospetto EE (II)	1:50	A0	B	10.12.09
3485-ESE-6INT-C-236-E-HH	Prospetto HH	1:50	A0	B	10.12.09
Carpenterie metalliche (ACC)					
3485-ESE-3ACC-C-201	Balconi	1:50	A0	B	10.12.09
3485-ESE-3ACC-C-2Ca	Scala Esterna Ca	1:50	A0	B	10.12.09
3485-ESE-3ACC-C-2Ce	Scala commerciale / Controventi Vani Tecnici	1:50	A0	B	10.12.09
3485-ESE-3ACC-C-2FF	Parete FF	1:50	A0	B	10.12.09
3485-ESE-3ACC-C-2RF	Tettoia entrata	1:50	A0	B	10.12.09
Involucro (INV)					
3485-ESE-5INV-C-2AA	Dettaglio facciata AA	1:50	A0	B	10.12.09
3485-ESE-5INV-C-2DD	Dettaglio facciata DD	1:50	A0	B	10.12.09
3485-ESE-5INV-C-2EE	Dettaglio facciata EE	1:50	A0	B	10.12.09

## DETTAGLI COSTRUTTIVI E SCHEMI ESPLICATIVI

Carpenterie metalliche (ACC)					
Dettagli 1:10					
3485-ESE-3ACC-G-120	Legenda	NIS	A3	B	10.12.09
3485-ESE-3ACC-C-400	Dettaglio - Balcone 1	1:10	A3	B	10.12.09
3485-ESE-3ACC-C-401	Dettaglio - Balcone 2	1:10	A3	B	10.12.09
3485-ESE-3ACC-C-402	Dettaglio - Balcone di Servizio	1:10	A3	B	10.12.09
3485-ESE-3ACC-C-404	Dettaglio - Retro Facciata	1:10	A3	B	10.12.09
3485-ESE-3ACC-C-405	Dettaglio - Scala Esterna Ca 1	1:10	A3	B	10.12.09
3485-ESE-3ACC-C-406	Dettaglio - Scala Esterna Ca 1 - Vista I	NIS	A3	B	10.12.09
3485-ESE-3ACC-C-442	Dettaglio - Scala Esterna Ca 1 - Vista II	NIS	A3	B	10.12.09
3485-ESE-3ACC-C-407	Dettaglio - Tettoia Entrata 1	1:10	A3	B	10.12.09
3485-ESE-3ACC-C-408	Dettaglio - Tettoia Entrata 2	1:10	A3	B	10.12.09
3485-ESE-3ACC-C-409	Dettaglio - Tettoia Entrata 3	NIS	A3	B	10.12.09
3485-ESE-3ACC-C-413	Dettaglio - Controventi Vani Tecnici	1:10	A3	B	10.12.09
3485-ESE-3ACC-C-414	Dettaglio - Controventi Vani Tecnici	NIS	A3	B	10.12.09
Involucro (INV)					
Dettagli 1:25					
3485-ESE-5INV-C-300	Modulo tipo	1:25	A3	B	10.12.09
3485-ESE-5INV-C-301	Modulo tipo	1:25	A3	B	10.12.09
3485-ESE-5INV-C-302	Modulo tipo	1:25	A3	B	10.12.09
Dettagli 1:10 / 1:5					
3485-ESE-5INV-C-400	Vista facciata principale edificio culturale	NIS	A3	B	10.12.09
3485-ESE-5INV-C-400_1	Prospetti edificio culturale	NIS	A3	B	10.12.09
3485-ESE-5INV-C-401	Dettaglio sezione copertura	1:10	A3	B	10.12.09
3485-ESE-5INV-C-402	Dettaglio sezione piano primo - piano terra	1:10	A3	B	10.12.09
3485-ESE-5INV-C-402a	Vista prospettica piano primo	NTS	A3	B	10.12.09
3485-ESE-5INV-C-403	Dettaglio sezione	1:10	A3	B	10.12.09
3485-ESE-5INV-C-404	Dettaglio sezione primo piano	1:5	A3	B	10.12.09
3485-ESE-5INV-C-405	Dettaglio pianta piano primo	1:10	A3	B	10.12.09
3485-ESE-5INV-C-406	Dettaglio pianta piano terra - I	1:5	A3	B	10.12.09
3485-ESE-5INV-C-407	Dettaglio pianta piano terra - II	1:5	A3	B	10.12.09
3485-ESE-5INV-C-408	Dettaglio sezione - sommità muro	1:5	A3	B	10.12.09
3485-ESE-5INV-C-409	Dettaglio sezione copertura	1:5	A3	B	10.12.09
3485-ESE-5INV-C-410	Dettaglio sezione piano primo	1:5	A3	B	10.12.09
3485-ESE-5INV-C-411	Dettaglio sezione piano terra	1:5	A3	B	10.12.09
3485-ESE-5INV-C-412	Dettaglio pianta parete ventilata - I	1:5	A3	B	10.12.09
3485-ESE-5INV-C-413	Dettaglio pianta parete ventilata - II	1:5	A3	B	10.12.09
3485-ESE-5INV-C-415	Dettaglio pianta piano primo	1:5	A3	B	10.12.09
3485-ESE-5INV-C-416	Dettaglio sezione copertura	1:5	A3	B	10.12.09

3485-ESE-5INV-C-417	Dettaglio sezione piano primo	1:10	A3	B	10.12.09
3485-ESE-5INV-C-418	Dettaglio sezione piano terra	1:10	A3	B	10.12.09
<b>Schemi pulizia facciate</b>					
3485-ESE-5INV-C-PR-AA-PU	Schema Pulizia delle Facciate Prospetto AA	NIS	A3	B	10.12.09
3485-ESE-5INV-C-PR-DD-PU	Schema Pulizia delle Facciate Prospetto DD	NIS	A3	B	10.12.09
3485-ESE-5INV-C-PR-EE-PU	Schema Pulizia delle Facciate Prospetto EE	NIS	A3	B	10.12.09
3485-ESE-5INV-C-PR-HH-PU	Schema Pulizia delle Facciate Prospetto HH	NIS	A3	B	10.12.09
<b>Schemi drenaggi e pluviali</b>					
3485-ESE-5INV-C-PI-CO-DR	Pianta piano copertura	NIS	A3	B	10.12.09
3485-ESE-5INV-C-PI-02-DR	Pianta piano tecnico	NIS	A3	B	10.12.09
3485-ESE-5INV-C-PI-01-DR	Pianta piano primo	NIS	A3	B	10.12.09
3485-ESE-5INV-C-PI-ME-DR	Pianta piano mezzanino	NIS	A3	B	10.12.09
3485-ESE-5INV-C-PI-00-DR	Pianta piano terra	NIS	A3	B	10.12.09
3485-ESE-5INV-C-PI-IN-DR	Pianta Piano interrato	NIS	A3	B	10.12.09
<b>Interni (INT)</b>					
<b>Stratigrafie verticali</b>					
3485-ESE-6INT-C-301	Schema riferimenti EPU - Piano Interrato	1:150	A3	B	10.12.09
3485-ESE-6INT-C-302	Schema riferimenti EPU - Piano Terra	1:150	A3	B	10.12.09
3485-ESE-6INT-C-303	Schema riferimenti EPU - Piano Mezzanino	1:150	A3	B	10.12.09
3485-ESE-6INT-C-304	Schema riferimenti EPU - Piano Primo	1:150	A3	B	10.12.09
3485-ESE-6INT-G-305	Partizione interna 150	1:5	A3	B	10.12.09
3485-ESE-6INT-G-308	Partizione cavedi	1:5	A3	B	10.12.09
3485-ESE-6INT-G-309	Partizione mobile tipo Estfeller 1	1:5	A3	B	10.12.09
3485-ESE-6INT-G-310	Partizione mobile tipo Estfeller 2	1:5	A3	B	10.12.09
3485-ESE-6INT-G-315	Partizione tra Unita Commerciali	1:5	A3	B	10.12.09
3485-ESE-6INT-G-316	Parente tipo Stillwall	1:5	A3	B	10.12.09
3485-ESE-6INT-G-317	Parete cartongesso 255	1:5	A3	B	10.12.09
3485-ESE-6INT-G-318	Facciata ventilata vani scale	1:5	A3	B	10.12.09
<b>Soffitti e controsoffitti</b>					
3485-ESE-6INT-C-501	Controsoffitti Piano Terra	1:150	A3	B	10.12.09
3485-ESE-6INT-C-502	Controsoffitti Piano Mezzanino	1:150	A3	B	10.12.09
3485-ESE-6INT-C-503	Controsoffitti Piano Primo	1:150	A3	B	10.12.09
<b>Stratigrafie orizzontali</b>					
3485-ESE-6INT-C-601	Schema riferimenti EPU - Sezione NN e OO	200	A3	B	10.12.09
3485-ESE-6INT-G-601	Stratigrafia - Solaio parcheggio	1:5	A3	B	10.12.09
3485-ESE-6INT-G-606	Stratigrafia - Solaio piano primo	1:5	A3	B	10.12.09
3485-ESE-6INT-G-612	Stratigrafia - Solaio tetto verde	1:5	A3	B	10.12.09
3485-ESE-6INT-G-616	Stratigrafia - Solaio Mezzanino Piano 1	1:5	A3	B	10.12.09
3485-ESE-6INT-G-617	Stratigrafia - Solaio Copertura Vano Scale	1:5	A3	B	10.12.09
3485-ESE-6INT-G-618	Stratigrafia - Solaio esterno parcheggio	1:5	A3	B	10.12.09
3485-ESE-6INT-G-619	Stratigrafia - Solaio Commerciale Piano Terra	1:5	A3	B	10.12.09
3485-ESE-6INT-G-620	Stratigrafia - Solaio Commerciale Mezzanino	1:5	A3	B	10.12.09
<b>Abaco dei serramenti</b>					
3485-ESE-6INT-C-700	Abaco Serramenti - Culturale	NIS	A3	B	10.12.09
3485-ESE-6INT-C-701	Serramenti Piano Interrato - Key	1:150	A3	B	10.12.09
3485-ESE-6INT-C-702	Serramenti Piano Terra - Key	1:150	A3	B	10.12.09
3485-ESE-6INT-C-703	Serramenti Mezzanino - Key	1:150	A3	B	10.12.09
3485-ESE-6INT-C-704	Serramenti Primo Piano - Key	1:150	A3	B	10.12.09
3485-ESE-6INT-G-704	Abaco Serramenti - Porte Tagliafuoco REI	1:5	A3	B	10.12.09
3485-ESE-6INT-G-705	Abaco Serramenti - Portoni Ingresso Locali Commerciali	1:5	A3	B	10.12.09
3485-ESE-6INT-G-707	Abaco Serramenti - Porte interne	1:5	A3	B	10.12.09
<b>Arredi (ARR)</b>					
<b>Layout servizi igienici</b>					
3485-ESE-7ARR-C-401	Layout - Servizi igienici pubblici - Piano Terra	1:50	A3	B	10.12.09
3485-ESE-7ARR-C-402	Layout - Servizi igienici pubblici (Uomo) - Piano Mezzanino	1:50	A3	B	10.12.09
3485-ESE-7ARR-C-403	Layout - Servizi igienici pubblici (Donne) - Piano Mezzanino	1:50	A3	B	10.12.09
3485-ESE-7ARR-C-404	Layout - Servizi igienici pubblici - PT/P1 Piano tipo	1:50	A3	B	10.12.09

# EDIFICIO DIREZIONALE

## TAVOLE

### Elaborati grafici 1:100

Piante					
3485-ESE-C-PI-IN	Pianta piano interrato	1:100	A0	D	10.12.09
3485-ESE-D-PI-IN	Pianta piano interrato	1:100	A0	D	10.12.09
3485-ESE-D-PI-00	Pianta piano terra	1:100	A0	D	10.12.09
3485-ESE-D-PI-ME	Pianta piano mezzanino	1:100	A0	D	10.12.09
3485-ESE-D-PI-01	Pianta piano primo	1:100	A0	D	10.12.09
3485-ESE-D-PI-02	Pianta piano secondo	1:100	A0	D	10.12.09
3485-ESE-D-PI-03	Pianta piano terzo	1:100	A0	D	10.12.09
3485-ESE-D-PI-04	Pianta piano quarto	1:100	A0	D	10.12.09
3485-ESE-D-PI-05	Pianta piano quinto	1:100	A0	D	10.12.09
3485-ESE-D-PI-06	Pianta piano sesto	1:100	A0	D	10.12.09
3485-ESE-D-PI-07	Pianta settimo	1:100	A0	D	10.12.09
3485-ESE-D-PI-CO	Pianta piano copertura	1:100	A0	D	10.12.09

Sezioni					
3485-ESE-C-SE-JJ	Sezione JJ	1:100	A0	C	10.12.09
3485-ESE-C-SE-OO	Sezione OO	1:100	A0	D	10.12.09
3485-ESE-C-SE-PP	Sezione PP	1:100	A0	D	10.12.09
3485-ESE-C-SE-QQ	Sezione QQ	1:100	A0	C	10.12.09
3485-ESE-D-SE-KK	Sezione KK	1:100	A0	C	10.12.09
3485-ESE-D-SE-LL	Sezione LL	1:100	A0	D	10.12.09
3485-ESE-D-SE-MM	Sezione MM	1:100	A0	D	10.12.09
3485-ESE-D-SE-TT	Sezione TT	1:100	A0	D	10.12.09
3485-ESE-D-SE-WW	Sezione WW	1:100	A0	D	10.12.09
3485-ESE-D-SE-XX	Sezione XX	1:100	A0	D	10.12.09
3485-ESE-D-SE-YY	Sezione YY	1:100	A0	D	10.12.09

Prospetti					
3485-ESE-D-PR-AA	Prospetto AA	1:100	A0	D	10.12.09
3485-ESE-D-PR-BB	Prospetto BB	1:100	A0	D	10.12.09
3485-ESE-D-PR-CC	Prospetto CC	1:100	A0	D	10.12.09
3485-ESE-D-PR-GG	Prospetto GG	1:100	A0	D	10.12.09

### SUL e Parcheggi

3485-ESE-D-SUL	SUL Direzionale	NIS	A0	B	10.12.09
3485-ESE-G-PI-SU	Area Parcheggi Interrati	1:200	A0	B	10.12.09

### Elaborati grafici 1:50

Piante					
3485-ESE-6INT-C-203_IN_3	Pianta Piano Interrato (III)	1:50	A0	B	10.12.09
3485-ESE-6INT-C-204_IN_4	Pianta Piano Interrato (IV)	1:50	A0	B	10.12.09
3485-ESE-6INT-D-201_IN	Pianta Piano Interrato	1:50	A0	B	10.12.09
3485-ESE-6INT-D-202_PT	Pianta - Piano Terra	1:50	A0	B	10.12.09
3485-ESE-6INT-D-203_ME	Pianta Mezzanino	1:50	A0	B	10.12.09
3485-ESE-6INT-D-204_TY	Pianta Piano Primo (Tipica)	1:50	A0	B	10.12.09
3485-ESE-6INT-D-205_07	Pianta Piano Settimo (Tecnico)	1:50	A0	B	10.12.09
3485-ESE-6INT-D-206_CO	Pianta Piano Copertura	1:50	A0	B	10.12.09

Sezioni					
3485-ESE-1STR-C-DB1	Scala DB - Sezione JJ	1:50	A0	B	10.12.09
3485-ESE-1STR-D-DA1	Scala DA - Sezione KK	1:50	A0	B	10.12.09
3485-ESE-1STR-D-DA2	Scala DA - Sezione MM	1:50	A0	B	10.12.09
3485-ESE-6INT-D-221_LL	Sezione LL	1:50	A0	B	10.12.09
3485-ESE-6INT-D-222_TT	Sezioni TT	1:50	A0	B	10.12.09

Prospetti					
3485-ESE-6INT-D-231_E-AA	Prospetto AA	1:50	A0	B	10.12.09
3485-ESE-6INT-D-232_E-BB	Prospetto BB	1:50	A0	B	10.12.09
3485-ESE-6INT-D-233_E-CC	Prospetto CC	1:50	A0	B	10.12.09
3485-ESE-6INT-D-234_E-GG	Prospetto GG	1:50	A0	B	10.12.09

### Carpenterie metalliche (ACC)

3485-ESE-3ACC-C-2PD	Vano Scale PD	1:50	A0	B	10.12.09
3485-ESE-3ACC-D-2Db	Scala Esterna	1:50	A0	B	10.12.09
3485-ESE-3ACC-D-2Dc	Mezzanino	1:50	A0	B	10.12.09
3485-ESE-3ACC-D-2GG	Controventatura	1:50	A0	B	10.12.09
3485-ESE-3ACC-D-2RF	Gabbia Impianti	1:50	A0	B	10.12.09

**Involucro (INV)**

3485-ESE-5INV-D-2AA	Dettaglio facciata AA	1:50	A0	B	10.12.09
3485-ESE-5INV-D-2BB	Dettaglio facciata BB	1:50	A0	B	10.12.09
3485-ESE-5INV-D-2GG	Dettaglio facciata GG	1:50	A0	B	10.12.09
3485-ESE-5INV-D-2SC	Dettaglio scala	1:50	A0	B	10.12.09

**DETTAGLI COSTRUTTIVI E SCHEMI ESPLICATIVI****Carpenterie metalliche (ACC)**

## Dettagli 1:10

3485-ESE-3ACC-G-120	Legenda	NIS	A3	B	10.12.09
3485-ESE-3ACC-C-410	Dettaglio - Scala Esterna su Parcheggio	1:10	A3	B	10.12.09
3485-ESE-3ACC-D-415	Dettaglio - Contraventura 1	1:10	A3	B	10.12.09
3485-ESE-3ACC-D-416	Dettaglio - Contraventura 2	1:10	A3	B	10.12.09
3485-ESE-3ACC-D-417	Dettaglio - Scala Esterna 1	1:25	A3	B	10.12.09
3485-ESE-3ACC-D-418	Dettaglio - Scala Esterna 2	1:25	A3	B	10.12.09
3485-ESE-3ACC-D-419	Dettaglio - Scala Esterna 3	NIS	A3	B	10.12.09
3485-ESE-3ACC-D-420	Dettaglio - Scala Esterna 4	1:10	A3	B	10.12.09
3485-ESE-3ACC-D-421	Dettaglio - Scala Esterna 5	1:10	A3	B	10.12.09
3485-ESE-3ACC-D-422	Dettaglio - Scala Esterna 6	1:10	A3	B	10.12.09
3485-ESE-3ACC-D-423	Dettaglio - Mezzanino	1:10	A3	B	10.12.09
3485-ESE-3ACC-D-424	Dettaglio - Mezzanino / Scala	1:10	A3	B	10.12.09
3485-ESE-3ACC-D-425	Dettaglio - Gabbia Impianta	1:10	A3	B	10.12.09
3485-ESE-3ACC-D-440	Dettaglio - Scala Esterna 7	NIS	A3	B	10.12.09
3485-ESE-3ACC-D-441	Dettaglio - Scala Mezzanino / Vista	NIS	A3	B	10.12.09

**Involucro (INV)**

## Dettagli 1:25

3485-ESE-5INV-D-300	Modulo tipo	1:25	A3	B	10.12.09
3485-ESE-5INV-D-301	Modulo tipo	1:25	A3	B	10.12.09
3485-ESE-5INV-D-302	Modulo tipo	1:25	A3	B	10.12.09
3485-ESE-5INV-D-303	Modulo tipo	1:25	A3	B	10.12.09
3485-ESE-5INV-D-304	Modulo tipo	1:25	A3	B	10.12.09
3485-ESE-5INV-D-305	Modulo tipo	1:25	A3	B	10.12.09
3485-ESE-5INV-D-306	Modulo tipo	1:25	A3	B	10.12.09
3485-ESE-5INV-D-307	Modulo tipo	1:25	A3	B	10.12.09
3485-ESE-5INV-D-308	Modulo tipo	1:25	A3	B	10.12.09
3485-ESE-5INV-D-309	Modulo tipo	1:25	A3	B	10.12.09

## Dettagli 1:10 / 1:5

3485-ESE-5INV-D-400	Vista d'angolo edificio direzionale	NIS	A3	B	10.12.09
3485-ESE-5INV-D-400_1	Prospetti edificio direzionale	NIS	A3	B	10.12.09
3485-ESE-5INV-D-401	Dettaglio sezione sommita	1:5	A3	B	10.12.09
3485-ESE-5INV-D-402	Sezione tipica edificio direzionale	NIS	A3	B	10.12.09
3485-ESE-5INV-D-402a	Vista prospettiva lato est	NIS	A3	B	10.12.09
3485-ESE-5INV-D-403	Dettaglio sezione piano tipico	1:5	A3	B	10.12.09
3485-ESE-5INV-D-404	Dettaglio sezione primo piano	1:5	A3	B	10.12.09
3485-ESE-5INV-D-405	Dettaglio sezione piano terra - piano primo	1:5	A3	B	10.12.09
3485-ESE-5INV-D-406	Dettaglio pianta piano tipico	1:5	A3	B	10.12.09
3485-ESE-5INV-D-407	Dettaglio pianta piano tipico	1:5	A3	B	10.12.09
3485-ESE-5INV-D-408	Dettaglio pianta piano terra - I	1:5	A3	B	10.12.09
3485-ESE-5INV-D-409	Dettaglio pianta piano terra - II	1:5	A3	B	10.12.09
3485-ESE-5INV-D-410	Dettaglio sezione sommita	1:5	A3	B	10.12.09
3485-ESE-5INV-D-411	Dettaglio tipica edificio direzionale	NIS	A3	B	10.12.09
3485-ESE-5INV-D-411a	Vista prospettiva facciata lato est	NIS	A3	B	10.12.09
3485-ESE-5INV-D-412	Dettaglio sezione piano tipico	1:5	A3	B	10.12.09
3485-ESE-5INV-D-413	Dettaglio sezione piano tipico	1:5	A3	B	10.12.09
3485-ESE-5INV-D-414	Dettaglio sezione piano primo	1:5	A3	B	10.12.09
3485-ESE-5INV-D-415	Dettaglio sezione piano tipico - scala esterna	1:5	A3	B	10.12.09
3485-ESE-5INV-D-416	Dettaglio sezione sommita' - scala esterna	1:5	A3	B	10.12.09
3485-ESE-5INV-D-417	Dettaglio pianta piano tipico - scala esterna	1:5	A3	B	10.12.09
3485-ESE-5INV-D-418	Dettaglio pianta piano tipico	1:5	A3	B	10.12.09
3485-ESE-5INV-D-419	Dettaglio pianta piano terra	1:5	A3	B	10.12.09
3485-ESE-5INV-D-420	Dettaglio sezione sommita'	1:5	A3	B	10.12.09
3485-ESE-5INV-D-421	Sezione tipica edificio direzionale	NIS	A3	B	10.12.09
3485-ESE-5INV-D-422	Dettaglio sezione piano tipico	1:5	A3	B	10.12.09
3485-ESE-5INV-D-423	Dettaglio sezione piano primo	1:5	A3	B	10.12.09
3485-ESE-5INV-D-400_2	Prospetti edificio direzionale blocco scale - ascensore	NIS	A3	B	10.12.09



3485-ESE-5INV-D-425	Dettaglio sezione sommita'	1:5	A3	B	10.12.09
3485-ESE-5INV-D-426	Dettaglio sezione piano terra	1:5	A3	B	10.12.09
3485-ESE-5INV-D-427	Dettaglio sezione sommita' - piano tipo	1:5	A3	B	10.12.09
3485-ESE-5INV-D-428	Dettaglio sezione piano terra	1:5	A3	B	10.12.09
3485-ESE-5INV-D-429	Dettaglio sezione copertura	1:5	A3	B	10.12.09
3485-ESE-5INV-D-430	Dettaglio sezione piano terra	1:5	A3	B	10.12.09
3485-ESE-5INV-D-431	Dettaglio sezione sommita' - piano terra	1:5	A3	B	10.12.09
3485-ESE-5INV-D-432	Dettaglio sommita' finestra	1:5	A3	B	10.12.09
3485-ESE-5INV-D-433	Dettaglio pianta sommita'	1:5	A3	B	10.12.09
3485-ESE-5INV-D-435	Dettaglio pianta piano tipico - scala	1:5	A3	B	10.12.09
3485-ESE-5INV-D-437	Dettaglio pianta piano tipico - ascensore	1:5	A3	B	10.12.09
3485-ESE-5INV-D-439	Dettaglio pianta piano tipico - pianerottolo	1:5	A3	B	10.12.09
3485-ESE-5INV-D-440	Dettaglio pianta piano terra	1:5	A3	B	10.12.09
3485-ESE-5INV-D-441	Dettaglio pianta piano terra	1:5	A3	B	10.12.09
<b>Schemi pulizia facciate</b>					
3485-ESE-5INV-D-PR-AA-PU	Schema Pulizia delle Facciate Prospetto AA	NIS	A3	B	10.12.09
3485-ESE-5INV-D-PR-BB-PU	Schema Pulizia delle Facciate Prospetto BB	NIS	A3	B	10.12.09
3485-ESE-5INV-D-PR-CC-PU	Schema Pulizia delle Facciate Prospetto CC	NIS	A3	B	10.12.09
3485-ESE-5INV-D-PR-GG-PU	Schema Pulizia delle Facciate Prospetto GG	NIS	A3	B	10.12.09
<b>Schemi drenaggi e pluviali</b>					
3485-ESE-5INV-D-PI-CO-DR	Pianta piano copertura	NIS	A3	B	10.12.09
3485-ESE-5INV-D-PI-07-DR	Pianta settimo	NIS	A3	B	10.12.09
3485-ESE-5INV-D-PI-01-DR	Pianta piano primo	NIS	A3	B	10.12.09
3485-ESE-5INV-D-PI-ME-DR	Pianta piano mezzanino	NIS	A3	B	10.12.09
3485-ESE-5INV-D-PI-00-DR	Pianta piano terra	NIS	A3	B	10.12.09
3485-ESE-5INV-D-PI-IN-DR	Pianta piano interrato	NIS	A3	B	10.12.09
<b>Interni (INT)</b>					
<b>Stratigrafie verticali</b>					
3485-ESE-6INT-C-301	Schema riferimenti EPU - Piano Interrato	1:150	A3	B	10.12.09
3485-ESE-6INT-D-301	Schema riferimenti EPU - Piano Interrato	1:150	A3	B	10.12.09
3485-ESE-6INT-D-302	Schema riferimenti EPU - Piano Terra	1:150	A3	B	10.12.09
3485-ESE-6INT-D-303	Schema riferimenti EPU - Piano Mezzanino	1:150	A3	B	10.12.09
3485-ESE-6INT-D-304	Schema riferimenti EPU - Piano Tipo	1:150	A3	B	10.12.09
3485-ESE-6INT-G-302	Facciata esterna ventilata	1:5	A3	B	10.12.09
3485-ESE-6INT-G-303	Partizione riscaldato/non riscaldato	1:5	A3	B	10.12.09
3485-ESE-6INT-G-304	Partizione tra unita'	1:5	A3	B	10.12.09
3485-ESE-6INT-G-305	Partizione interna 150	1:5	A3	B	10.12.09
3485-ESE-6INT-G-308	Partizione cavedi	1:5	A3	B	10.12.09
3485-ESE-6INT-G-313	Parete Cartongesso	1:5	A3	B	10.12.09
3485-ESE-6INT-G-314	Attacco con Vetro	1:5	A3	B	10.12.09
<b>Soffitti e controsoffitti</b>					
3485-ESE-6INT-D-501	Controsoffitti Piano Terra	1:100	A3	B	10.12.09
3485-ESE-6INT-D-502	Controsoffitti Piano Mezzanino	1:100	A3	B	10.12.09
3485-ESE-6INT-D-503	Controsoffitti Primo Piano	1:100	A3	B	10.12.09
<b>Stratigrafie orizzontali</b>					
3485-ESE-6INT-C-601	Schema riferimenti EPU - Sezione NN e OO	200	A3	B	10.12.09
3485-ESE-6INT-D-601	Schema riferimenti EPU - Sezione LL e XX	200	A3	B	10.12.09
3485-ESE-6INT-G-601	Stratigrafia - Solaio parcheggio	1:5	A3	B	10.12.09
3485-ESE-6INT-G-602	Stratigrafia - Solaio parcheggio	1:5	A3	B	10.12.09
3485-ESE-6INT-G-603	Stratigrafia - Solaio esterno piano terra	1:5	A3	B	10.12.09
3485-ESE-6INT-G-604	Stratigrafia - Solaio interno piano terra	1:5	A3	B	10.12.09
3485-ESE-6INT-G-608	Stratigrafia - Solaio Piano Tipo	1:5	A3	B	10.12.09
3485-ESE-6INT-G-613	Stratigrafia -Solaio Mezzanino	1:5	A3	B	10.12.09
3485-ESE-6INT-G-614	Stratigrafia - Solaio copertura	1:5	A3	B	10.12.09
3485-ESE-6INT-G-615	Stratigrafia - Solaio Piano 1	1:5	A3	B	10.12.09
3485-ESE-6INT-G-618	Stratigrafia - Solaio esterno parcheggio	1:5	A3	B	10.12.09
3485-ESE-6INT-G-619	Stratigrafia - Solaio Commerciale Piano Terra	1:5	A3	B	10.12.09
3485-ESE-6INT-G-621	Stratigrafia - Solaio copertura vano scale	1:5	A3	B	10.12.09
3485-ESE-6INT-G-622	Stratigrafia - Solaio cabina ENEL / uscita parcheggio PD	1:5	A3	-	10.12.09
<b>Abaco dei serramenti</b>					
3485-ESE-6INT-C-700	Abaco Serramenti - Culturale	NIS	A3	B	10.12.09
3485-ESE-6INT-C-701	Serramenti Piano Interrato - Key	1:150	A3	B	10.12.09
3485-ESE-6INT-D-700	Abaco Serramenti - Direzionale	NIS	A3	B	10.12.09
3485-ESE-6INT-D-701	Serramenti Piano Interrato - Key	1:100	A3	B	10.12.09
3485-ESE-6INT-D-702	Serramenti Piano Terra - Key	1:100	A3	B	10.12.09
3485-ESE-6INT-D-703	Serramenti Mezzanino - Key	1:100	A3	B	10.12.09
3485-ESE-6INT-D-704	Serramenti Piano Tipo - Key	1:100	A3	B	10.12.09

3485-ESE-6INT-D-705	Serramenti Copertura - Key	1:100	A3	B	10.12.09
3485-ESE-6INT-G-704	Abaco Serramenti - Porte Tagliafuoco REI	1:5	A3	B	10.12.09
3485-ESE-6INT-G-705	Abaco Serramenti - Portoni Ingresso Locali Commerciali	1:5	A3	B	10.12.09
3485-ESE-6INT-G-706	Abaco Serramenti - Portoni Ingresso	1:5	A3	B	10.12.09
3485-ESE-6INT-G-707	Abaco Serramenti - Porte interne	1:5	A3	B	10.12.09
3485-ESE-6INT-G-708	Abaco Serramenti - Porta basculante per garage	1:5	A3	B	10.12.09
3485-ESE-6INT-G-709	Abaco Serramenti - Posti Auto - Pianta Interrato	1:50	A3	B	10.12.09
3485-ESE-6INT-G-710	Abaco Serramenti - Posti Auto - Pianta Interrato - Key 1	1:5	A3	B	10.12.09
3485-ESE-6INT-G-711	Abaco Serramenti - Posti Auto - Pianta Interrato - Key 2	1:5	A3	B	10.12.09
<b>Arredi (ARR)</b>					
Layout servizi igienici					
3485-ESE-7ARR-D-401	Layout - Servizi igienici - Piano terra / tipo	1:50	A3	B	10.12.09

## EDIFICIO RESIDENZIALE

### TAVOLE

#### Elaborati grafici 1:100

##### Piante

3485-ESE-R-PI-IN	Pianta piano interrato	1:100	A0	D	10.12.09
3485-ESE-R-PI-00	Pianta piano terra	1:100	A0	D	10.12.09
3485-ESE-R-PI-01	Pianta piano primo	1:100	A0	D	10.12.09
3485-ESE-R-PI-02	Pianta piano secondo	1:100	A0	D	10.12.09
3485-ESE-R-PI-03	Pianta piano terzo	1:100	A0	D	10.12.09
3485-ESE-R-PI-04	Pianta piano quarto	1:100	A0	D	10.12.09
3485-ESE-R-PI-05	Pianta piano quinto	1:100	A0	D	10.12.09
3485-ESE-R-PI-06	Pianta piano sesto	1:100	A0	D	10.12.09
3485-ESE-R-PI-07	Pianta piano settimo	1:100	A0	D	10.12.09
3485-ESE-R-PI-CO	Pianta piano copertura	1:100	A0	D	10.12.09

##### Sezioni

3485-ESE-R-SE-LL	Sezione LL	1:100	A0	D	10.12.09
3485-ESE-R-SE-RR	Sezione RR	1:100	A0	D	10.12.09
3485-ESE-R-SE-SS	Sezione SS	1:100	A0	D	10.12.09

##### Prospetti

3485-ESE-R-PR-BB-CA	Prospetto BB - Configurazione aperta	1:100	A0	D	10.12.09
3485-ESE-R-PR-BB-CC	Prospetto BB - Configurazione chiusa	1:100	A0	D	10.12.09
3485-ESE-R-PR-EE-CA	Prospetto EE - Configurazione aperta	1:100	A0	D	10.12.09
3485-ESE-R-PR-CC-CA	Prospetto CC - Configurazione aperta	1:100	A0	D	10.12.09
3485-ESE-R-PR-CC-CC	Prospetto CC - Configurazione chiusa	1:100	A0	D	10.12.09
3485-ESE-R-PR-FF-CC	Prospetto FF - Configurazione chiusa	1:100	A0	D	10.12.09

#### SUL e Parcheggi

3485-ESE-R-SUL	SUL Residenziale	NIS	A0	B	10.12.09
3485-ESE-G-PI-SU	Area Parcheggi Interrati	1:200	A0	B	10.12.09

#### Elaborati grafici 1:50

##### Piante

3485-ESE-6INT-R-201_IN_1	Pianta Piano Interrato (I)	1:50	A0	B	10.12.09
3485-ESE-6INT-R-202_IN_2	Pianta Piano Interrato (II)	1:50	A0	B	10.12.09
3485-ESE-6INT-R-203_PT_1	Pianta Piano Terra (I)	1:50	A0	B	10.12.09
3485-ESE-6INT-R-204_PT_2	Pianta Piano Terra (II)	1:50	A0	B	10.12.09
3485-ESE-6INT-R-205_TY_1	Pianta Piano Primo - Tipico (I)	1:50	A0	B	10.12.09
3485-ESE-6INT-R-206_TY_2	Pianta Piano Primo - Tipico (II)	1:50	A0	B	10.12.09
3485-ESE-6INT-R-207_06_1	Pianta Piano Sesto (I)	1:50	A0	B	10.12.09
3485-ESE-6INT-R-208_06_2	Pianta Piano Sesto (II)	1:50	A0	B	10.12.09
3485-ESE-6INT-R-209_07_1	Pianta Piano Settimo (I)	1:50	A0	B	10.12.09
3485-ESE-6INT-R-210_07_2	Pianta Piano Settimo (II)	1:50	A0	B	10.12.09
3485-ESE-6INT-R-211_CO_1	Pianta Piano Copertura (I)	1:50	A0	B	10.12.09
3485-ESE-6INT-R-212_CO_2	Pianta Piano Copertura (II)	1:50	A0	B	10.12.09

##### Sezioni

3485-ESE-1STR-R-RA1	Scala RA - Sezione SS	1:50	A5	B	10.12.09
3485-ESE-1STR-R-RA2	Scala RA - Sezione ZZ	1:50	A0	B	10.12.09
3485-ESE-6INT-R-221_LL_1	Sezione Longitudinale LL (I)	1:50	A0	B	10.12.09
3485-ESE-6INT-R-222_LL_2	Sezione Longitudinale LL (II)	1:50	A0	B	10.12.09
3485-ESE-6INT-R-223_RR	Sezione Trasversale RR	1:50	A0	B	10.12.09

Prospetti					
3485-ESE-6INT-R-331_BB_1	Prospetto BB (I)	1:50	A0	B	10.12.09
3485-ESE-6INT-R-332_BB_2	Prospetto BB (II)	1:50	A0	B	10.12.09
3485-ESE-6INT-R-335_EE	Prospetto EE	1:50	A0	B	10.12.09
3485-ESE-6INT-R-333_CC_1	Prospetto CC (I)	1:50	A0	B	10.12.09
3485-ESE-6INT-R-334_CC_2	Prospetto CC (II)	1:50	A0	B	10.12.09
3485-ESE-6INT-R-336_FF	Prospetto FF	1:50	A0	B	10.12.09
Carpenterie metalliche (ACC)					
3485-ESE-3ACC-R-2Ra	Vano Scala Tipo	1:50	A0	B	10.12.09
3485-ESE-3ACC-R-2RF	Pergola	1:50	A0	B	10.12.09
Involucro (INV)					
3485-ESE-5INV-R-2BB	Dettaglio facciata BB	1:50	A0	B	10.12.09
3485-ESE-5INV-R-2CC	Dettaglio facciata CC	1:50	A0	B	10.12.09
3485-ESE-5INV-R-2FF	Dettaglio facciata FF	1:50	A0	B	10.12.09

## DETTAGLI COSTRUTTIVI E SCHEMI ESPLICATIVI

Carpenterie metalliche (ACC)					
Dettagli 1:10					
3485-ESE-3ACC-G-120	Legenda	NIS	A3	B	10.12.09
3485-ESE-3ACC-R-426	Dettaglio - Pergola 1	1:10	A3	B	10.12.09
3485-ESE-3ACC-R-427	Dettaglio - Pergola 2	NIS	A3	B	10.12.09
3485-ESE-3ACC-R-428	Dettaglio - Vano Scale	1:10	A3	B	10.12.09
3485-ESE-3ACC-R-429	Dettaglio - Tettoia Entrata	1:10	A3	B	10.12.09
Involucro (INV)					
Dettagli 1:25					
3485-ESE-5INV-R-300	Modulo tipo	1:25	A3	B	10.12.09
3485-ESE-5INV-R-301	Modulo tipo	1:25	A3	B	10.12.09
3485-ESE-5INV-R-302	Modulo tipo	1:25	A3	B	10.12.09
3485-ESE-5INV-R-303	Modulo tipo	1:25	A3	B	10.12.09
3485-ESE-5INV-R-304	Modulo tipo	1:25	A3	B	10.12.09
3485-ESE-5INV-R-305	Modulo tipo	1:25	A3	B	10.12.09
3485-ESE-5INV-R-306	Modulo tipo	1:25	A3	B	10.12.09
3485-ESE-5INV-R-307	Modulo tipo	1:25	A3	B	10.12.09
3485-ESE-5INV-R-308	Modulo tipo	1:25	A3	B	10.12.09
3485-ESE-5INV-R-309	Modulo tipo	1:25	A3	B	10.12.09
Dettagli 1:10 / 1:5					
3485-ESE-5INV-R-400	Vista facciata principale edificio residenziale	NIS	A3	B	10.12.09
3485-ESE-5INV-R-400_1	Prospetti edificio residenziale	NIS	A3	B	10.12.09
3485-ESE-5INV-R-401	Dettaglio sezione copertura attico	1:5	A3	B	10.12.09
3485-ESE-5INV-R-402	Dettaglio sezione sommita	1:5	A3	B	10.12.09
3485-ESE-5INV-R-403	Dettaglio sezione piano tipico - balcone	1:5	A3	B	10.12.09
3485-ESE-5INV-R-403a	Vista prospettica - balcone	NIS	A3	B	10.12.09
3485-ESE-5INV-R-404	Dettaglio sezione piano primo - balcone	1:5	A3	B	10.12.09
3485-ESE-5INV-R-405	Dettaglio sezione sommita - scala	1:5	A3	B	10.12.09
3485-ESE-5INV-R-406	Dettaglio sezione ingresso	1:5	A3	B	10.12.09
3485-ESE-5INV-R-407	Dettaglio sezione piano terra commerciale	1:5	A3	B	10.12.09
3485-ESE-5INV-R-408	Dettaglio sezione piano tipico - finestra	1:5	A3	B	10.12.09
3485-ESE-5INV-R-408a	Vista prospettica finestra	1:5	A3	B	10.12.09
3485-ESE-5INV-R-409	Dettaglio sezione piano tipico - muro	1:5	A3	B	10.12.09
3485-ESE-5INV-R-409a	Vista prospettica muro	NIS	A3	B	10.12.09
3485-ESE-5INV-R-410	Dettaglio pianta attico	1:5	A3	B	10.12.09
3485-ESE-5INV-R-411	Dettaglio sezione piano tipico finestra balcone	1:5	A3	B	10.12.09
3485-ESE-5INV-R-412	Dettaglio pianta attico	1:5	A3	B	10.12.09
3485-ESE-5INV-R-413	Dettaglio pianta piano tipico - scala	1:5	A3	B	10.12.09
3485-ESE-5INV-R-414	Dettaglio pianta piano tipico - finestra	1:5	A3	B	10.12.09
3485-ESE-5INV-R-415	Dettaglio pianta piano tipico - finestra angolo	1:5	A3	B	10.12.09
3485-ESE-5INV-R-416	Dettaglio pianta piano tipico finestra balcone	1:5	A3	B	10.12.09
3485-ESE-5INV-R-417	Dettaglio pianta piano tipico balcone	1:5	A3	B	10.12.09
3485-ESE-5INV-R-418	Dettaglio pianta piano tipico finestra - balcone	1:5	A3	B	10.12.09
3485-ESE-5INV-R-418_1	Dettaglio pianta piano tipico - finestra	1:5	A3	B	10.12.09
3485-ESE-5INV-R-419	Dettaglio pianta piano tipico - finestra angolo - I	1:5	A3	B	10.12.09
3485-ESE-5INV-R-419_1	Dettaglio pianta piano tipico - finestra angolo - II	1:5	A3	B	10.12.09
3485-ESE-5INV-R-420	Dettaglio pianta piano terra - ingresso	1:5	A3	B	10.12.09
3485-ESE-5INV-R-421	Dettaglio pianta piano terra - commerciale - I	1:5	A3	B	10.12.09
3485-ESE-5INV-R-422	Dettaglio pianta piano terra - commerciale - II	1:5	A3	B	10.12.09

3485-ESE-5INV-R-423	Dettaglio pianta piano terra - commerciale - III	1:5	A3	B	10.12.09
3485-ESE-5INV-R-424	Dettaglio pianta piano attico - ascensore - I	1:5	A3	B	10.12.09
3485-ESE-5INV-R-425	Dettaglio pianta piano tipico - ascensore - II	1:5	A3	B	10.12.09
3485-ESE-5INV-R-427	Dettaglio sezione piano tipico	1:5	A3	B	10.12.09
3485-ESE-5INV-R-428	Dettaglio pianta piano tipico - muro	1:5	A3	B	10.12.09
3485-ESE-5INV-R-429	Dettaglio pianta piano terra - commerciale	1:5	A3	B	10.12.09
<b>Schemi pulizia facciate</b>					
3485-ESE-5INV-R-PR-BB-PU	Schema Pulizia delle Facciate Prospetto BB	NIS	A3	B	10.12.09
3485-ESE-5INV-R-PR-EE-FF-PU	Schema Pulizia delle Facciate Prospetti EE e FF	NIS	A3	B	10.12.09
3485-ESE-5INV-R-PR-CC-PU	Schema Pulizia delle Facciate Prospetto CC	NIS	A3	B	10.12.09
<b>Schemi drenaggi e pluviali</b>					
3485-ESE-5INV-R-PI-CO-DR	Pianta piano copertura	NIS	A3	B	10.12.09
3485-ESE-5INV-R-PI-07-DR	Pianta piano settimo	NIS	A3	B	10.12.09
3485-ESE-5INV-R-PI-06-DR	Pianta piano sesto	NIS	A3	B	10.12.09
3485-ESE-5INV-R-PI-01-DR	Pianta piano primo	NIS	A3	B	10.12.09
3485-ESE-5INV-R-PI-00-DR	Pianta piano terra	NIS	A3	B	10.12.09
3485-ESE-5INV-R-PI-IN-DR	Pianta piano interrato	NIS	A3	B	10.12.09
<b>Interni (INT)</b>					
<b>Stratigrafie verticali</b>					
3485-ESE-6INT-R-301	Schema riferimenti EPU - Piano Interrato	1:150	A3	B	10.12.09
3485-ESE-6INT-R-302	Schema riferimenti EPU - Piano Terra	1:150	A3	B	10.12.09
3485-ESE-6INT-R-303	Schema riferimenti EPU - Piano Tipo	1:150	A3	B	10.12.09
3485-ESE-6INT-R-304	Schema riferimenti EPU - Piano Sesto	1:150	A3	B	10.12.09
3485-ESE-6INT-G-301	Facciata esterna secondaria	1:5	A3	B	10.12.09
3485-ESE-6INT-G-302	Facciata esterna ventilata	1:5	A3	B	10.12.09
3485-ESE-6INT-G-303	Partizione riscaldato/non riscaldato	1:5	A3	B	10.12.09
3485-ESE-6INT-G-304	Partizione tra unita'	1:5	A3	B	10.12.09
3485-ESE-6INT-G-305	Partizione interna 150	1:5	A3	B	10.12.09
3485-ESE-6INT-G-306	Partizione interna tra cucine	1:5	A3	B	10.12.09
3485-ESE-6INT-G-307	Partizione interna	1:5	A3	B	10.12.09
3485-ESE-6INT-G-308	Partizione cavedi	1:5	A3	B	10.12.09
3485-ESE-6INT-G-311	Partizione riscaldato/non riscaldato	1:5	A3	B	10.12.09
3485-ESE-6INT-G-312	Parete doppio cartongesso per camere letto	1:5	A3	B	10.12.09
<b>Soffitti e controsoffitti</b>					
3485-ESE-6INT-R-501	Controsoffitti Piano Terra (parte)	1:100	A3	B	10.12.09
3485-ESE-6INT-R-502	Controsoffitti Piano Tipo (parte)	1:100	A3	B	10.12.09
3485-ESE-6INT-R-503	Controsoffitti Piano Sesto (parte)	1:100	A3	B	10.12.09
<b>Stratigrafie orizzontali</b>					
3485-ESE-6INT-R-601	Schema riferimenti EPU - Sezione LL e RR	200	A3	B	10.12.09
3485-ESE-6INT-G-602	Stratigrafia - Solaio parcheggio	1:5	A3	B	10.12.09
3485-ESE-6INT-G-603	Stratigrafia - Solaio esterno piano terra	1:5	A3	B	10.12.09
3485-ESE-6INT-G-604	Stratigrafia - Solaio interno piano terra	1:5	A3	B	10.12.09
3485-ESE-6INT-G-605	Stratigrafia - Solaio primo piano	1:5	A3	B	10.12.09
3485-ESE-6INT-G-607	Stratigrafia - Solaio Piano Tipo	1:5	A3	B	10.12.09
3485-ESE-6INT-G-607b	Stratigrafia - Solaio top su balcone	1:5	A3	B	10.12.09
3485-ESE-6INT-G-609	Stratigrafia - Solaio esterno piano 6	1:5	A3	B	10.12.09
3485-ESE-6INT-G-610	Stratigrafia - Solaio inteno piano 6	1:5	A3	B	10.12.09
3485-ESE-6INT-G-611	Stratigrafia - Solaio copertura	1:5	A3	B	10.12.09
<b>Abaco dei serramenti</b>					
3485-ESE-6INT-R-700	Abaco Serramenti - Residenziale	NIS	A3	B	10.12.09
3485-ESE-6INT-R-701	Serramenti Piano Interrato (parte) - Key	1:100	A3	B	10.12.09
3485-ESE-6INT-R-702	Serramenti Piano Terra (parte) - Key	1:100	A3	B	10.12.09
3485-ESE-6INT-R-703	Serramenti Piano Tipo (parte) - Key	1:100	A3	B	10.12.09
3485-ESE-6INT-R-704	Serramenti Piano Sesto (parte) - Key	1:100	A3	B	10.12.09
3485-ESE-6INT-R-705	Serramenti Piano Settimo (parte) - Key	1:100	A3	B	10.12.09
3485-ESE-6INT-G-704	Abaco Serramenti - Porte Tagliafuoco REI	1:5	A3	B	10.12.09
3485-ESE-6INT-G-705	Abaco Serramenti - Portoni Ingresso Locali Commerciali	1:5	A3	B	10.12.09
3485-ESE-6INT-G-706	Abaco Serramenti - Portoni Ingresso	1:5	A3	B	10.12.09
3485-ESE-6INT-G-707	Abaco Serramenti - Porte interne	1:5	A3	B	10.12.09
3485-ESE-6INT-G-708	Abaco Serramenti - Porta basculante per garage	1:5	A3	B	10.12.09
3485-ESE-6INT-G-709	Abaco Serramenti - Posti Auto - Pianta Interrato	1:50	A3	B	10.12.09
3485-ESE-6INT-G-710	Abaco Serramenti - Posti Auto - Pianta Interrato - Key 1	1:5	A3	B	10.12.09
3485-ESE-6INT-G-711	Abaco Serramenti - Posti Auto - Pianta Interrato - Key 2	1:5	A3	B	10.12.09
<b>Arredi (ARR)</b>					
<b>Layout servizi igienici</b>					
3485-ESE-7ARR-R-401	Layout - Servizi igienici - Piano Terra	1:50	A3	B	10.12.09
3485-ESE-7ARR-R-402	Layout - Servizi igienici - Piano Tipico	1:50	A3	B	10.12.09

3485-ESE-7ARR-R-403	Layout - Servizi igienici - Piano Sesto	1:50	A3	B	10.12.09
---------------------	---	------	----	---	----------

## STAZIONE TRAMVIA

### TAVOLE

#### Carpenterie metalliche (ACC)

3485-ESE-3ACC-TV	Stazione Tramvia - Pianta / Sezione	1:50	A0	B	10.12.09
------------------	-------------------------------------	------	----	---	----------

### DETTAGLI COSTRUTTIVI E SCHEMI ESPLICATIVI

#### Carpenterie metalliche (ACC)

##### Dettagli 1:10

3485-ESE-3ACC-G-120	Legenda	NIS	A3	B	10.12.09
3485-ESE-3ACC-T-430	Dettaglio - Stazione Tramvia 1	1:10	A3	B	10.12.09
3485-ESE-3ACC-T-431	Dettaglio - Stazione Tramvia 2	1:10	A3	B	10.12.09
3485-ESE-3ACC-T-432	Dettaglio - Stazione Tramvia 3	1:10	A3	B	10.12.09
3485-ESE-3ACC-T-433	Dettaglio - Stazione Tramvia 4	NIS	A3	B	10.12.09
3485-ESE-3ACC-T-434	Dettaglio - Stazione Tramvia 5	NIS	A3	B	10.12.09

#### Involucro (INV)

##### Schemi drenaggi e pluviali

3485-ESE-5INV-TV-DR	Stazione Tramvia - Pianta Sezione	NIS	A3	B	10.12.09
---------------------	-----------------------------------	-----	----	---	----------

## SISTEMAZIONI ESTERNE

### TAVOLE

#### SUL e Parcheggi

3485-ESE-G-PA-SU	Area Parcheggi	1:200	A0	B	10.12.09
------------------	----------------	-------	----	---	----------

#### Carpenterie metalliche (ACC)

3485-ESE-3ACC-G-2En	Cabina Enel	1:50	A0	B	10.12.09
---------------------	-------------	------	----	---	----------

#### Sistemazioni esterne (EST)

##### Elaborati generali

3485-ESE-L-Ab001	Planimetria Generale	1:200	A0	B	10.12.09
------------------	----------------------	-------	----	---	----------

##### Piano tracciatura

3485-ESE-L-Aa001	Piano tracciatura: ER-00_15 e ER-A_I	1:100	A0	0	10.12.09
3485-ESE-L-Aa002	Piano tracciatura: ER-15_FR-04 e ER-A_I	1:100	A0	0	10.12.09
3485-ESE-L-Aa003	Piano tracciatura: FR-04_FR-14 e FR-A_I	1:100	A0	0	10.12.09
3485-ESE-L-Aa004	Piano tracciatura: GR-00_15 e GR-A_H	1:100	A0	0	10.12.09
3485-ESE-L-Aa005	Piano tracciatura: GR-15_26 e GR-A_H	1:100	A0	0	10.12.09
3485-ESE-L-Aa006	Schema generale	grafica	A0	0	10.12.09

##### Piano topografico

3485-ESE-L-Ac001	Planimetria Generale	1:200	A0	B	10.12.09
3485-ESE-L-Ac002	Profili ER/11'_1111' e AA'_GG'	1:200	A0	B	10.12.09
3485-ESE-L-Ac003	Profili FR/0101'_0202' e AA'_DD'	1:200	A0	B	10.12.09
3485-ESE-L-Ac004	Profili GR/0101'_0808' e AA'_BB'	1:200	A0	B	10.12.09
3485-ESE-L-Ac005	Profili Generali	1:200	A0	B	10.12.09

##### Piano pavimenti

3485-ESE-L-Ad001	Pianta Generale	1:200	A0	B	10.12.09
3485-ESE-L-Ad002	Tessiture e Allineamenti A	varie	A0	B	10.12.09
3485-ESE-L-Ad003	Tessiture e Allineamenti B	varie	A0	B	10.12.09
3485-ESE-L-Ad004	Giunti di Dilatazione	grafica	A0	B	10.12.09
3485-ESE-L-Ad005	Schemi di pavimentazione	grafica	A0	0	10.12.09
3485-ESE-L-Ad006	Schemi di cordoli, muri, fioriere e di opere verdi	grafica	A0	0	10.12.09
3485-ESE-L-Ad007	Schema di superamento barriere architettoniche	grafica	A0	0	10.12.09
3485-ESE-L-Ad008	Planimetria parcheggio	1:100	A0	0	10.12.09

##### Piano opere murarie

3485-ESE-L-Ae001	Planimetria Generale	1:200	A0	B	10.12.09
3485-ESE-L-Ae002	Sviluppo Muri E01_E05	varie	A0	B	10.12.09
3485-ESE-L-Ae003	Sviluppo Muri E06 e F01_02	varie	A0	B	10.12.09
3485-ESE-L-Ae004	Sviluppo Muro E07_F03-E14-E15	varie	A0	B	10.12.09

3485-ESE-L-Ae005	Sviluppo Muro E08_13	varie	A0	B	10.12.09
3485-ESE-L-Ae006	Sviluppo Muro F04_06	varie	A0	B	10.12.09
3485-ESE-L-Ae007	Abaco Elementi	1:50	A0	B	10.12.09
<b>Piano vegetale</b>					
3485-ESE-L-Ag001	Planimetria Generale	1:200	A0	B	10.12.09
3485-ESE-L-Ag002	Piano Arboreo	1:200	A0	B	10.12.09
3485-ESE-L-Ag003	Piano Arbustivo	1:200	A0	B	10.12.09
3485-ESE-L-Ag004	Piano Subarbustivo	1:200	A0	B	10.12.09
<b>Piano arredi</b>					
3485-ESE-L-Ah001	Planimetria generale e dettagli	varie	A0	B	10.12.09
<b>Piano illuminazione</b>					
3485-ESE-L-Ai001	Pianta Generale	1:200	A0	B	10.12.09
<b>Dettagli costruttivi</b>					
3485-ESE-L-Ai001	Planimetria Generale	1:200	A0	B	10.12.09
3485-ESE-L-Ai002	Blow Up Generali 0101'	1:20	A0	B	10.12.09
3485-ESE-L-Ai003	Blow Up Generali 0202'	1:20	A0	B	10.12.09
3485-ESE-L-Ai004	Blow Up Generali 0303'	1:20	A0	B	10.12.09
3485-ESE-L-Ai005	Blow Up Generali 0404'	1:20	A0	0	10.12.09
3485-ESE-L-Ai006	Blow Up Generali 0505'	1:20	A0	0	10.12.09
3485-ESE-L-Ai007	Blow Up A001_A006	1:10	A0	B	10.12.09
3485-ESE-L-Ai008	Blow Up B001_B006 e C001_C002	1:10	A0	B	10.12.09
3485-ESE-L-Ai009	Blow Up D001_D003, G001 e H001_H002	1:10	A0	B	10.12.09
3485-ESE-L-Ai010	Blow Up H003_H007 e I001	varie	A0	B	10.12.09

## DETTAGLI COSTRUTTIVI E SCHEMI ESPLICATIVI

### Carpenterie metalliche (ACC)

#### Dettagli 1:10

3485-ESE-3ACC-G-120	Legenda	NIS	A3	B	10.12.09
3485-ESE-3ACC-C-411	Dettaglio - Cabina ENEL	1:10	A3	0	10.12.09

### Interni (INT)

#### Stratigrafie orizzontali

3485-ESE-6INT-G-622	Stratigrafia - Solaio cabina ENEL / uscita parcheggio PD	1:5	A3	0	10.12.09
---------------------	--	-----	----	---	----------

### Sistemazioni esterne (EST)

#### Immagini 3D di riferimento

3485-ESE-L-SKE-01	Immagini di riferimento	NIS	A3	A	10.12.09
-------------------	-------------------------	-----	----	---	----------

# OPERE PROVVISORIALI

codice	titolo	scala	formato	rev	data rev
3485-ESE-L-AN001	Progetto smaltimento acque meteoriche	1:200	A0	A	10.12.09
3485-ESE-L-AN002	Progetto smaltimento acque nere	1:200	A0	A	10.12.09
3485-ESE-L-AN003	Particolari opere di urbanizzazione	varie	A0	0	22.09.09
3845-ESE-L-AN004	Planimetria sistema di irrigazione	1:200	A0	A	10.12.09
3845-ESE-L-AN005	Planimetria localizzazione sistemi di coronamento	1:200	A0	0	10.12.09
3845-ESE-L-AN006	Progetto fontana ornamentale	1:200	A0	0	10.12.09

## STRUTTURE

codice	titolo	scala	formato	rev	data rev
--------	--------	-------	---------	-----	----------

## ELABORATI GENERALI E SISTEMAZIONI ESTERNE

3485-ESE-STR-G-PI-01-REV-A	Generale - Planimetria di Tracciamento	1/200	A0	A	10.12.09
3485-ESE-STR-L-DE-01-REV-0	Aree Esterne - Particolari costruttivi muri	1/50-1/20	A0	0	22.09.09

## EDIFICIO RESIDENZIALE

3485-ESE-STR-R-PI-01-REV-A	Edificio Residenziale - Piante piani interrato e terra	1/100	A0	A	10.12.09
3485-ESE-STR-R-PI-02-REV-0	Edificio Residenziale - Piante piani primo e tipo	1/100	A0	0	22.09.09
3485-ESE-STR-R-PI-03-REV-0	Edificio Residenziale - Piante piani sesto e copertura	1/100	A0	0	22.09.09
3485-ESE-STR-R-SE-01-REV-0	Edificio Residenziale - Sezioni AA e BB	1/100	A0	0	22.09.09
3485-ESE-STR-R-FO-01-REV-0	Edificio Residenziale - Armatura fondazione tav. 1	1/50	A0	0	22.09.09
3485-ESE-STR-R-FO-02-REV-0	Edificio Residenziale - Armatura fondazione tav. 2	1/50	A0	0	22.09.09
3485-ESE-STR-R-FO-03-REV-0	Edificio Residenziale - Armatura fondazione tav. 3	1/50	A0	0	22.09.09
3485-ESE-STR-R-FO-04-REV-0	Edificio Residenziale - Armatura fondazione tav. 4	1/50	A0	0	22.09.09
3485-ESE-STR-R-AR-01-REV-0	Edificio Residenziale - Armature e particolari costruttivi	1/50	A0+	0	22.09.09
3485-ESE-STR-R-ST-01-REV-0	Edificio Residenziale - Armatura setti in c.a. tav. 1	1/50	A0	0	22.09.09
3485-ESE-STR-R-ST-02-REV-0	Edificio Residenziale - Armatura setti in c.a. tav. 2	1/50	A0	0	22.09.09
3485-ESE-STR-R-ST-03-REV-0	Edificio Residenziale - Armatura setti in c.a. tav. 3	1/50	A0	0	22.09.09
3485-ESE-STR-R-PL-01-REV-A	Edificio Residenziale - Armatura pilastri tav. 1	1/50	A1++	A	10.12.09
3485-ESE-STR-R-PL-02-REV-A	Edificio Residenziale - Armatura pilastri tav. 2	1/50	A1++	A	10.12.09
3485-ESE-STR-R-PL-03-REV-A	Edificio Residenziale - Armatura pilastri tav. 3	1/50	A1++	A	10.12.09
3485-ESE-STR-R-PL-04-REV-A	Edificio Residenziale - Armatura pilastri tav. 4	1/50	A1++	A	10.12.09
3485-ESE-STR-R-PL-05-REV-A	Edificio Residenziale - Armatura pilastri tav. 5	1/50	A1++	A	10.12.09
3485-ESE-STR-R-PL-06-REV-A	Edificio Residenziale - Armatura pilastri tav. 6	1/50	A1++	A	10.12.09
3485-ESE-STR-R-PL-07-REV-A	Edificio Residenziale - Armatura pilastri tav. 7	1/50	A1++	A	10.12.09
3485-ESE-STR-R-PL-08-REV-A	Edificio Residenziale - Armatura pilastri tav. 8	1/50	A1	A	10.12.09
3485-ESE-STR-R-SO-01-REV-0	Edificio Residenziale - Armatura soletta parcheggio tav. 1	1/50	A0	0	22.09.09
3485-ESE-STR-R-SO-02-REV-0	Edificio Residenziale - Armatura soletta parcheggio tav. 2	1/50	A0	0	22.09.09
3485-ESE-STR-R-SO-03-REV-0	Edificio Residenziale - Armatura solai	1/25	A0	0	22.09.09
3485-ESE-STR-R-TR-01-REV-0	Edificio Residenziale - Armatura travi piano terra	1/50	A0+	0	22.09.09
3485-ESE-STR-R-TR-02-REV-0	Edificio Residenziale - Armatura travi piano primo	1/50	A0	0	22.09.09
3485-ESE-STR-R-TR-03-REV-0	Edificio Residenziale - Armatura travi piano tipo	1/50	A0	0	22.09.09
3485-ESE-STR-R-TR-04-REV-0	Edificio Residenziale - Armatura travi piano sesto	1/50	A0	0	22.09.09
3485-ESE-STR-R-TR-05-REV-0	Edificio Residenziale - Armatura travi piani vari	1/50	A0	0	22.09.09
3485-ESE-STR-R-SC-01-REV-0	Edificio Residenziale - Armatura scale	1/50	A0	0	22.09.09
3485-ESE-STR-R-SC-02-REV-0	Edificio Residenziale - Mensole in c.a.	1/20	A0	0	22.09.09
3485-ESE-STR-R-DE-01-REV-A	Edificio Residenziale - Particolari costruttivi copertura metallica	1/10	A0	A	10.12.09
3485-ESE-STR-R-DE-02-REV-A	Edificio Residenziale - Pensilina di ingresso	1/20	A0	A	10.12.09
3485-ESE-STR-R-DE-03-REV-A	Edificio Residenziale - Particolari costruttivi c.a.	1/20	A0	A	10.12.09

## EDIFICIO DIREZIONALE

3485-ESE-STR-D-PI-01-REV-A	Edificio Direzionale - Piante piani interrato e terra	1/100	A0+	A	10.12.09
3485-ESE-STR-D-PI-02-REV-A	Edificio Direzionale - Piante piani mezzanino e primo	1/100	A0	A	10.12.09
3485-ESE-STR-D-PI-03-REV-0	Edificio Direzionale - Piante piani secondo e tipo	1/100	A0	0	22.09.09
3485-ESE-STR-D-PI-04-REV-0	Edificio Direzionale - Pianta piano copertura	1/100	A0	0	22.09.09
3485-ESE-STR-D-SE-01-REV-0	Edificio Direzionale - Sezioni AA e DD	1/100	A0	0	22.09.09
3485-ESE-STR-D-SE-02-REV-0	Edificio Direzionale - Sezioni BB e CC	1/100	A0	0	22.09.09
3485-ESE-STR-D-PR-01-REV-A	Edificio Direzionale - Prospetti	1/100	A0	A	10.12.09
3485-ESE-STR-D-CM-01-REV-A	Edificio Direzionale - Scala est	1/50	A0+	A	10.12.09
3485-ESE-STR-D-CM-02-REV-A	Edificio Direzionale - Scala ovest	1/50	A0+	A	10.12.09
3485-ESE-STR-D-CM-03-REV-A	Edificio Direzionale - Particolari metallici mezzanino	1/50	A0	A	10.12.09



3485-ESE-STR-D-FO-01-REV-0	Edificio Direzionale - Armatura platea di fondazione tav. 1	1/50	A0	0	22.09.09
3485-ESE-STR-D-FO-01-REV-0	Edificio Direzionale - Armatura platea di fondazione tav. 2	1/50	A0	0	22.09.09
3485-ESE-STR-D-AR-01-REV-0	Edificio Direzionale - Armature e particolari costruttivi	1/50	A0	0	22.09.09
3485-ESE-STR-D-ST-01-REV-0	Edificio Direzionale - Armatura setti in c.a. tav. 1	1/50	A0	0	22.09.09
3485-ESE-STR-D-ST-02-REV-0	Edificio Direzionale - Armatura setti in c.a. tav. 2	1/50	A0	0	22.09.09
3485-ESE-STR-D-ST-03-REV-0	Edificio Direzionale - Armatura setti in c.a. tav. 3	1/50	A0	0	22.09.09
3485-ESE-STR-D-PL-01-REV-0	Edificio Direzionale - Armatura pilastri tav. 1	1/50	A0	0	22.09.09
3485-ESE-STR-D-PL-02-REV-0	Edificio Direzionale - Armatura pilastri tav. 2	1/50	A0	0	22.09.09
3485-ESE-STR-D-SO-01-REV-0	Edificio Direzionale - Armatura soletta copertura parcheggio tav. 1	1/50	A0	0	22.09.09
3485-ESE-STR-D-SO-02-REV-0	Edificio Direzionale - Armatura soletta copertura parcheggio tav. 2	1/50	A0	0	22.09.09
3485-ESE-STR-D-SO-03-REV-0	Edificio Direzionale - Armatura solai	1/25	A0	0	22.09.09
3485-ESE-STR-D-TR-01-REV-A	Edificio Direzionale - Armatura travi piano terra	1/50	A0	A	10.12.09
3485-ESE-STR-D-TR-02-REV-A	Edificio Direzionale - Armatura travi piani mezzanino e primo	1/50	A0	A	10.12.09
3485-ESE-STR-D-TR-03-REV-A	Edificio Direzionale - Armatura travi piano tipo e copertura	1/50	A0	A	10.12.09
3485-ESE-STR-D-SC-01-REV-0	Edificio Direzionale - Armatura scale	1/50	A0	0	22.09.09
3485-ESE-STR-D-DE-01-REV-A	Edificio Direzionale - Particolari costruttivi carpenterie metalliche tav. 1	1/20	A0	A	10.12.09
3485-ESE-STR-D-DE-02-REV-A	Edificio Direzionale - Particolari costruttivi carpenterie metalliche tav. 2	1/20	A0	A	10.12.09
3485-ESE-STR-D-DE-03-REV-A	Edificio Direzionale - Particolari costruttivi carpenterie metalliche tav. 3	1/20	A0	A	10.12.09
3485-ESE-STR-D-DE-04-REV-A	Edificio Direzionale - Particolari costruttivi carpenterie metalliche tav. 4	1/20	A0	A	10.12.09
3485-ESE-STR-D-DE-05-REV-A	Edificio Direzionale - Particolari costruttivi c.a.	1/50	A0	A	10.12.09
3485-ESE-STR-D-DE-06-REV-0	Edificio Direzionale - Armatura cabina elettrica	1/50	A0	0	22.09.09

## EDIFICIO CULTURALE

3485-ESE-STR-C-PI-01-REV-0	Edificio Culturale - Pianta piano interrato	1/100	A0	0	22.09.09
3485-ESE-STR-C-PI-02-REV-A	Edificio Culturale - Pianta piano terra	1/100	A0	A	10.12.09
3485-ESE-STR-C-PI-03-REV-A	Edificio Culturale - Piante piani mezzanino 1 e primo	1/100	A0	A	10.12.09
3485-ESE-STR-C-PI-04-REV-0	Edificio Culturale - Piante piani mezzanino 2 e copertura	1/100	A0+	0	22.09.09
3485-ESE-STR-C-SE-01-REV-A	Edificio Culturale - Sezioni AA e BB	1/100	A0	A	10.12.09
3485-ESE-STR-C-FO-01-REV-0	Edificio Culturale - Armatura fondazione tav. 1/4	1/50	A0+	0	22.09.09
3485-ESE-STR-C-FO-02-REV-0	Edificio Culturale - Armatura fondazione tav. 2/4	1/50	A0+	0	22.09.09
3485-ESE-STR-C-FO-03-REV-0	Edificio Culturale - Armatura fondazione tav. 3/4	1/50	A0+	0	22.09.09
3485-ESE-STR-C-FO-04-REV-0	Edificio Culturale - Armatura fondazione tav. 4/4	1/50	A0+	0	22.09.09
3485-ESE-STR-C-ST-01-REV-0	Edificio Culturale - Armatura setti in c.a. tav. 1/6	1/50	A0++	0	22.09.09
3485-ESE-STR-C-ST-02-REV-0	Edificio Culturale - Armatura setti in c.a. tav. 2/6	1/50	A0+	0	22.09.09
3485-ESE-STR-C-ST-03-REV-0	Edificio Culturale - Armatura setti in c.a. tav. 3/6	1/50	A0++	0	22.09.09
3485-ESE-STR-C-ST-04-REV-0	Edificio Culturale - Armatura setti in c.a. tav. 4/6	1/50	A0+	0	22.09.09
3485-ESE-STR-C-ST-05-REV-A	Edificio Culturale - Armatura setti in c.a. tav. 5/6	1/50	A0	A	10.12.09
3485-ESE-STR-C-ST-06-REV-A	Edificio Culturale - Armatura setti in c.a. tav. 6/6	1/50	A0	A	10.12.09
3485-ESE-STR-C-PL-01-REV-0	Edificio Culturale - Armatura pilastri tav. 1/2	1/50	A0	0	22.09.09
3485-ESE-STR-C-PL-02-REV-0	Edificio Culturale - Armatura pilastri tav. 2/2	1/50	A0	0	22.09.09
3485-ESE-STR-C-SO-01-REV-0	Edificio Culturale - Armatura soletta parcheggio tav. 1/2	1/50	A0	0	22.09.09
3485-ESE-STR-C-SO-02-REV-0	Edificio Culturale - Armatura soletta parcheggio tav. 2/2	1/50	A0	0	22.09.09
3485-ESE-STR-C-TR-01-REV-A	Edificio Culturale - Armatura travi piano terra tav. 1/2	1/50	A0	A	10.12.09
3485-ESE-STR-C-TR-02-REV-A	Edificio Culturale - Armatura travi piano terra tav. 2/2	1/50	A0	A	10.12.09
3485-ESE-STR-C-TR-03-REV-A	Edificio Culturale - Armatura travi piano mezzanino 1 e primo	1/50	A0	A	10.12.09
3485-ESE-STR-C-TR-04-REV-A	Edificio Culturale - Armatura travi piano primo	1/50	A0	A	10.12.09
3485-ESE-STR-C-TR-05-REV-A	Edificio Culturale - Armatura travi piani mezzanino 2 e copertura	1/50	A0	A	10.12.09
3485-ESE-STR-C-SO-03-REV-0	Edificio Culturale - Armatura solai	1/25	A0	0	22.09.09
3485-ESE-STR-C-CM-01-REV-A	Edificio Culturale - Scala metallica est	1/50-1/20	A0	A	10.12.09
3485-ESE-STR-C-CM-02-REV-0	Edificio Culturale - Scala metallica ovest	1/50-1/20	A0	0	10.12.09
3485-ESE-STR-C-DE-01-REV-A	Edificio Culturale - Particolari costruttivi c.a.	1/20	A0	A	10.12.09
3485-ESE-STR-C-DE-02-REV-A	Edificio Culturale - Particolari costruttivi acciaio tav. 1/3	1/10	A0	A	10.12.09
3485-ESE-STR-C-DE-03-REV-A	Edificio Culturale - Particolari costruttivi acciaio tav. 2/3	1/10	A0	A	10.12.09
3485-ESE-STR-C-DE-04-REV-A	Edificio Culturale - Particolari costruttivi acciaio tav. 3/3	1/50	A0	A	10.12.09

## STAZIONE TRAMVIA

3485-ESE-STR-T-PI-01-REV-A	Stazione Tramvia - Pianta a quota +0.78 tav. 1/2	1/50	A0	A	10.12.09
3485-ESE-STR-T-PI-02-REV-A	Stazione Tramvia - Pianta a quota +0.78 tav. 2/2	1/50	A0	A	10.12.09
3485-ESE-STR-T-PI-03-REV-A	Stazione Tramvia - Pianta a quota +4.24 tav. 1/2	1/50	A0	A	10.12.09

3485-ESE-STR-T-PI-04-REV-A	Stazione Tramvia - Pianta a quota +4.24 tav. 2/2	1/50	A0	A	10.12.09
3485-ESE-STR-T-PI-05-REV-A	Stazione Tramvia - Pianta a quota +6.78 tav. 1/2	1/50	A0	A	10.12.09
3485-ESE-STR-T-PI-06-REV-A	Stazione Tramvia - Pianta a quota +6.78 tav. 2/2	1/50	A0	A	10.12.09
3485-ESE-STR-T-PR-01-REV-A	Stazione Tramvia - Prospetti e sezione	1/50	A0	A	10.12.09
3485-ESE-STR-T-PR-02-REV-A	Stazione Tramvia - Assonometria	1/100	A0	A	10.12.09
3485-ESE-STR-T-DE-01-REV-0	Stazione Tramvia - Armatura fondazioni	1/50	A0	0	22.09.09
3485-ESE-STR-T-DE-02-REV-A	Stazione Tramvia - Particolari costruttivi	1/10	A0	A	10.12.09

# IMPIANTI MECCANICI

codice	titolo	scala	formato	rev	data rev
--------	--------	-------	---------	-----	----------

## SISTEMAZIONI ESTERNE

3485-ESE-IMM-VP-PI-01-REV-A	Aree Esterne - Planimetria impianti acqua, gas, antincendio	1/250	A1+	A	10.12.09
-----------------------------	---	-------	-----	---	----------

## EDIFICIO CULTURALE

3485-ESE-IMM-C-PI-01-REV-A	Edificio Culturale - Pianta piano interrato - smaltimenti e distribuzione idraulica	1/100	A1	A	10.12.09
3485-ESE-IMM-C-PI-02-REV-A	Edificio Culturale - Pianta piano terra - distribuzione aeraulica	1/100	A1	A	10.12.09
3485-ESE-IMM-C-PI-03-REV-A	Edificio Culturale - Pianta piano mezzanino - distribuzione aeraulica	1/100	A1	A	10.12.09
3485-ESE-IMM-C-PI-04-REV-A	Edificio Culturale - Pianta piano primo - distribuzione aeraulica	1/100	A1	A	10.12.09
3485-ESE-IMM-C-PI-05-REV-A	Edificio Culturale - Pianta piano tecnico - distribuzione aeraulica	1/100	A1	A	10.12.09
3485-ESE-IMM-C-PI-06-REV-A	Edificio Culturale - Pianta piano terra - distribuzione idraulica	1/100	A1	A	10.12.09
3485-ESE-IMM-C-PI-07-REV-A	Edificio Culturale - Pianta piano mezzanino - distribuzione idraulica	1/100	A1	A	10.12.09
3485-ESE-IMM-C-PI-08-REV-A	Edificio Culturale - Pianta piano primo - distribuzione idraulica	1/100	A1	A	10.12.09
3485-ESE-IMM-C-PI-09-REV-A	Edificio Culturale - Pianta piano tecnico - distribuzione idraulica	1/100	A1	A	10.12.09
3485-ESE-IMM-C-PI-10-REV-A	Edificio Culturale - Pianta piano copertura - pannelli solari	1/100	A1	A	10.12.09
3485-ESE-IMM-C-SE-01-REV-0	Edificio Culturale - Sezione trasversale	1/100	A1	0	22.09.09
3485-ESE-IMM-C-SE-02-REV-0	Edificio Culturale - Sezione longitudinale	1/100	A1	0	22.09.09
3485-ESE-IMM-C-PA-01-REV-A	Edificio Culturale - Sezioni di dettaglio	1/50	A1	A	10.12.09
3485-ESE-IMM-C-PA-02-REV-A	Edificio Culturale - Pianta piano tecnico	1/50	A1	A	10.12.09
3485-ESE-IMM-C-PA-03-REV-0	Edificio Culturale - Pano terra - Controsoffitti	1/100	A1	0	22.09.09
3485-ESE-IMM-C-PA-04-REV-0	Edificio Culturale - Pano primo - Controsoffitti	1/100	A1	0	22.09.09
3485-ESE-IMM-C-PA-05-REV-0	Edificio Culturale - Pano terra - Pannelli radianti a pavimento	1/50	A0	0	10.12.09
3485-ESE-IMM-C-PA-06-REV-0	Edificio Culturale - Pano mezzanino - Pannelli radianti a pavimento	1/50	A1	0	10.12.09
3485-ESE-IMM-C-DE-01-REV-0	Edificio Culturale - Schema - zona tecnica 1	NIS	A1+	0	22.09.09
3485-ESE-IMM-C-DE-02-REV-0	Edificio Culturale - Schema - zona tecnica 2	NIS	A1+	0	22.09.09
3485-ESE-IMM-C-DE-03-REV-0	Edificio Culturale - Schema antincendio	NIS	A1	0	22.09.09

## EDIFICIO DIREZIONALE

3485-ESE-IMM-D-PI-01-REV-A	Edificio Direzionale - Pianta piano interrato - smaltimento liquami	1/100	A1	A	10.12.09
3485-ESE-IMM-D-PI-02-REV-0	Edificio Direzionale - Pianta piano interrato - distribuzione scarichi	1/100	A1	0	22.09.09
3485-ESE-IMM-D-PI-03-REV-0	Edificio Direzionale - Pianta piano terra - distribuzione idraulica	1/100	A1	0	22.09.09
3485-ESE-IMM-D-PI-04-REV-0	Edificio Direzionale - Pianta piano mezzanino - idrico sanitario e scarichi	1/100	A1	0	22.09.09
3485-ESE-IMM-D-PI-05-REV-0	Edificio Direzionale - Pianta piano tipo - idrico sanitario e scarichi	1/100	A1	0	22.09.09
3485-ESE-IMM-D-PI-06-REV-0	Edificio Direzionale - Pianta piano interrato - distribuzione idraulica	1/100	A1	0	22.09.09
3485-ESE-IMM-D-PI-07-REV-0	Edificio Direzionale - Pianta piano terra - distribuzione idraulica	1/100	A1	0	22.09.09
3485-ESE-IMM-D-PI-08-REV-0	Edificio Direzionale - Pianta piano mezzanino - distribuzione idraulica	1/100	A1	0	22.09.09
3485-ESE-IMM-D-PI-09-REV-0	Edificio Direzionale - Pianta piano tipo - distribuzione idraulica	1/100	A1	0	22.09.09
3485-ESE-IMM-D-PI-10-REV-A	Edificio Direzionale - Pianta piano terra - distribuzione aeraulica	1/100	A1	A	10.12.09
3485-ESE-IMM-D-PI-11-REV-A	Edificio Direzionale - Pianta piano mezzanino - distribuzione aeraulica	1/100	A1	A	10.12.09
3485-ESE-IMM-D-PI-12-REV-A	Edificio Direzionale - Pianta piano tipo - distribuzione aeraulica	1/100	A1	A	10.12.09
3485-ESE-IMM-D-PI-13-REV-A	Edificio Direzionale - Pianta piano copertura	1/100	A1	A	10.12.09
3485-ESE-IMM-D-PI-14-REV-0	Edificio Direzionale - Pianta piano interrato - impianto sprinkler	1/100	A1	0	22.09.09
3485-ESE-IMM-D-SE-01-REV-A	Edificio Direzionale - Sezione trasversale	1/100	A1	A	10.12.09
3485-ESE-IMM-D-SE-02-REV-0	Edificio Direzionale - Sezione trasversale centrale	1/100	A1	0	22.09.09
3485-ESE-IMM-D-PA-01-REV-A	Edificio Direzionale - Pianta piano copertura - Dettaglio area tecnica	1/50	A1	A	10.12.09
3485-ESE-IMM-D-PA-02-REV-A	Edificio Direzionale - Pianta piano tipo	1/50	A1	0	22.09.09
3485-ESE-IMM-D-DE-01-REV-0	Edificio Direzionale - Schema - zona tecnica	NIS	A1+	0	22.09.09

## EDIFICIO RESIDENZIALE

3485-ESE-IMM-R-PI-01-REV-0	Edificio Residenziale - Pianta piano interrato - smaltimento liquami	1/100	A1+	0	22.09.09
3485-ESE-IMM-R-PI-02-REV-0	Edificio Residenziale - Pianta piano interrato - distribuzione idraulica	1/100	A1+	0	22.09.09
3485-ESE-IMM-R-PI-03-REV-0	Edificio Residenziale - Pianta piano terra - distribuzione gas metano	1/100	A1+	0	22.09.09
3485-ESE-IMM-R-PI-04-REV-0	Edificio Residenziale - Pianta piano tipo - distribuzione gas metano	1/100	A1+	0	22.09.09
3485-ESE-IMM-R-PI-05-REV-0	Edificio Residenziale - Pianta piano sesto - distribuzione gas metano	1/100	A1+	0	22.09.09
3485-ESE-IMM-R-PI-06-REV-0	Edificio Residenziale - Pianta piano interrato - distribuzione scarichi	1/100	A1+	0	22.09.09
3485-ESE-IMM-R-PI-07-REV-0	Edificio Residenziale - Pianta piano terra - distribuzione scarichi	1/100	A1+	0	22.09.09
3485-ESE-IMM-R-PI-08-REV-0	Edificio Residenziale - Pianta piano tipo - distr. idricosanitaria e scarichi	1/100	A1+	0	22.09.09
3485-ESE-IMM-R-PI-09-REV-0	Edificio Residenziale - Pianta piano sesto - distr. idricosanitaria e scarichi	1/100	A1+	0	22.09.09
3485-ESE-IMM-R-PI-10-REV-A	Edificio Residenziale - Pianta piano terra - impianto di condizionamento/riscaldar	1/100	A1+	A	10.12.09
3485-ESE-IMM-R-PI-11-REV-0	Edificio Residenziale - Pianta piano tipo - impianto di condizionamento	1/100	A1+	0	22.09.09
3485-ESE-IMM-R-PI-12-REV-0	Edificio Residenziale - Pianta piano sesto - impianto di condizionamento	1/100	A1+	0	22.09.09
3485-ESE-IMM-R-PI-13-REV-0	Edificio Residenziale - Pianta piano tipo - impianto di riscaldamento	1/100	A1+	0	22.09.09
3485-ESE-IMM-R-PI-14-REV-0	Edificio Residenziale - Pianta piano sesto - impianto di riscaldamento	1/100	A1+	0	22.09.09
3485-ESE-IMM-R-PI-15-REV-0	Edificio Residenziale - Pianta piano copertura - vani tecnici	1/100	A1+	0	22.09.09
3485-ESE-IMM-R-PI-16-REV-A	Edificio Residenziale - Pianta piano interrato - impianto sprinkler	1/100	A1+	A	10.12.09
3485-ESE-IMM-R-SE-01-REV-0	Edificio Residenziale - Sezione trasversale	1/100	A1	0	22.09.09
3485-ESE-IMM-R-SE-02-REV-0	Edificio Residenziale - Sezioni di dettaglio	1/50 - 1/20	A1+	0	22.09.09
3485-ESE-IMM-R-PA-01-REV-0	Edificio Residenziale - Pianta piano copertura - Dettaglio area tecnica tipica	1/50	A1	0	22.09.09
3485-ESE-IMM-R-PA-02-REV-0	Edificio Residenziale - Dettaglio apparatmenti tipo	1/50	A1	0	22.09.09
3485-ESE-IMM-R-PA-03-REV-0	Edificio Residenziale - Dettaglio penthouse	1/50	A1	0	22.09.09
3485-ESE-IMM-R-PA-04-REV-0	Edificio Residenziale - Particolari	1/10 - 1/5	A1+	0	22.09.09
3485-ESE-IMM-R-PA-05-REV-0	Edificio Residenziale - Pianta piano interrato - Distribuzione a soffitto	1:100	A1+	0	22.09.09
3485-ESE-IMM-R-DE-01-REV-0	Edificio Residenziale - Schema - zona tecnica 1	NIS	A1+	0	22.09.09
3485-ESE-IMM-R-DE-02-REV-0	Edificio Residenziale - Schema - zona tecnica 2	NIS	A1+	0	22.09.09
3485-ESE-IMM-R-DE-03-REV-0	Edificio Residenziale - Schema - zona tecnica 3	NIS	A1+	0	22.09.09



3485-ESE-IME-R-PI-13-REV-0	PIANTA PIANO COPERTURA: LOCALI TECNICI	1:25	A0+	0	22.09.09
3485-ESE-IME-R-DE-1-REV-0	SCHEMA A BLOCCHI IMPIANTI ELETTRICI	-	A0+	0	22.09.09
3485-ESE-IME-R-DE-2-REV-0	SCHEMA A BLOCCHI IMPIANTI SPECIALI	-	A0+	0	22.09.09
3485-ESE-IME-R-DE-3-REV-0	SCHEMI UNIFILARI QUADRI ELETTRICI	-	A4	0	22.09.09



NUMERO TITOLO	REV	DATA
1 Relazione Generale Cronoprogramma	A3	A 10.12.09
2 Relazione Geologica	A3	0 22.09.09
3 Relazione Geotecnica	A4	A 10.12.09
4 Relazione Idrologica ed Idraulica	A3	0 22.09.09
5.1 Relazione Illustrativa Strutture	A4	A 10.12.09
5.2 Calcoli Esecutivi Strutture	A4	A 10.12.09
5.2.1 Calcoli Esecutivi Strutture Edificio Culturale	A4	A 10.12.09
5.2.2 Calcoli Esecutivi Strutture Parcheggio P2	A4	A 10.12.09
5.2.3 Calcoli Esecutivi Strutture Edificio Direzionale	A4	A 10.12.09
5.2.4 Calcoli Esecutivi Strutture Edificio Residenziale	A4	A 10.12.09
5.2.5 Calcoli Esecutivi Strutture Stazione Tramvia	A4	A 10.12.09
6.1 Relazione Illustrativa Impianti Meccanici	A4	0 22.09.09
6.2 Calcoli Esecutivi Impianti Meccanici	A4	A 10.12.09
7.1 Relazione Illustrativa Impianti Elettrici	A4	0 22.09.09
7.2 Calcoli Esecutivi Impianti Elettrici	A4	0 22.09.09
8.1 Requisiti Acustici Passivi e Comfort Acustico Edificio Culturale	A4	A 10.12.09
8.2 Requisiti Acustici Passivi Edificio Direzionale	A4	0 22.09.09
8.3 Requisiti Acustici Passivi Edificio Residenziale	A4	A 10.12.09
9.1 Piano di Manutenzione Sistemazioni Esterne	A4	A 10.12.09
9.1.1.A Sistemazioni Esterne		
9.1.1.B Sistemazioni Esterne - Opere di Urbanizzazione		
9.1.2 Strutture		
9.1.3 Impianti Elettrici		
9.2 Piano di Manutenzione Stazione Tramvia	A4	A 10.12.09
9.2.1 Architettonico		
9.2.2 Strutture		
9.2.3 Impianti Elettrici		
9.3 Piano di Manutenzione Edificio Culturale	A4	A 10.12.09
9.3.1 Architettonico		
9.3.2 Strutture		
9.3.3 Impianti Meccanici		
9.3.4 Impianti Elettrici		
9.4 Piano di Manutenzione Edificio Direzionale	A4	A 10.12.09
9.4.1 Architettonico		
9.4.2 Strutture		
9.4.3 Impianti Meccanici		
9.4.4 Impianti Elettrici		
9.5 Piano di manutenzione Edificio Residenziale	A4	A 10.12.09
9.5.1 Architettonico		
9.5.2 Strutture		
9.5.3 Impianti Meccanici		
9.5.4 Impianti Elettrici		
10.1 Elenco Prezzi Unitari Opere Pubbliche ed in Concessione	A4	A 10.12.09
10.1.1 Architettonico		
10.1.2 Sistemazioni esterne		
10.1.3 Strutture		
10.1.4 Impianti Meccanici		
10.1.5 Impianti Elettrici		
10.2 Elenco Prezzi Unitari Edificio Direzionale	A4	A 10.12.09
10.2.1 Architettonico		
10.2.2 Strutture		
10.2.3 Impianti Meccanici		
10.2.4 Impianti Elettrici		



NUMERO TITOLO	REV	DATA
10.3 Elenco Prezzi Unitari Edificio Residenziale	A4	A 10.12.09
10.3.1 Architettonico		
10.3.2 Strutture		
10.3.3 Impianti Meccanici		
10.3.4 Impianti Elettrici		
10.4 Analisi dei Prezzi Opere Pubbliche ed in Concessione	A4	A 10.12.09
10.4.1 Architettonico		
10.4.2 Impianti Meccanici		
10.4.3 Impianti Elettrici		
11 Quadro Economico - Cronoprogramma	A4	A 10.12.09
Quadro Economico		
Relazione variata distribuzione di spesa		
11.1 Computo Metrico Sistemazioni Esterne	A4	A 10.12.09
11.1.1 Sistemazioni Esterne		
11.1.2 Strutture		
11.1.3 Impianti Meccanici		
11.1.4 Impianti Elettrici		
11.1.5 Opere Provvisoriale		
11.2 Computo Metrico Stazione Tramvia	A4	A 10.12.09
11.2.1 Architettonico		
11.2.2 Strutture		
11.2.3 Impianti Elettrici		
11.3 Computo Metrico Edificio Culturale	A4	A 10.12.09
11.3.1 Architettonico		
11.3.2 Strutture		
11.3.3 Impianti Meccanici		
11.3.4 Impianti Elettrici		
11.4 Computo Metrico Edificio Direzionale	A4	A 10.12.09
11.4.1 Architettonico		
11.4.2 Strutture		
11.4.3 Impianti Meccanici		
11.4.4 Impianti Elettrici		
11.5 Computo Metrico Edificio Residenziale	A4	A 10.12.09
11.5.1 Architettonico		
11.5.2 Strutture		
11.5.3 Impianti Meccanici		
11.5.4 Impianti Elettrici		
12.1 Capitolato Speciale Sistemazioni Esterne	A4	A 10.12.09
12.1.1 Sistemazioni Esterne		
12.1.2 Strutture		
12.1.4 Impianti Elettrici		
12.2 Capitolato Speciale Stazione Tramvia	A4	A 10.12.09
12.2.1 Architettonico		
12.2.2 Strutture		
12.2.3 Impianti Elettrici		
12.3 Capitolato Speciale Edificio Culturale	A4	A 10.12.09
12.3.1 Architettonico		
12.3.2 Strutture		
12.3.3 Impianti Meccanici		
12.3.4 Impianti Elettrici		
12.4 Capitolato Speciale Edificio Direzionale	A4	A 10.12.09
12.4.1 Architettonico		
12.4.2 Strutture		
12.4.3 Impianti Meccanici		
12.4.4 Impianti Elettrici		

NUMERO	TITOLO	REV	DATA
12.5	Capitolato Speciale Edificio Residenziale	A4	A 10.12.09
	12.5.1 Architettonico		
	12.5.2 Strutture		
	12.5.3 Impianti Meccanici		
	12.5.4 Impianti Elettrici		
13	Localizzazione impianti pubblicitari	A3	0 22.09.09
14	Piano di Sicurezza e Coordinamento	A4	A 10.12.09
15.1	Fascicolo dell'Opera Piazza Pubblica	A4	0 22.09.09
15.2	Fascicolo dell'Opera Stazione Tramvia	A4	0 22.09.09
15.3	Fascicolo dell'Opera Parcheggio a Raso	A4	0 22.09.09
15.4	Fascicolo dell'Opera Edificio Culturale	A4	0 22.09.09
15.5	Fascicolo dell'Opera Edificio Direzionale	A4	0 22.09.09
15.6	Fascicolo dell'Opera Edificio Residenziale	A4	0 22.09.09
16	Caratterizzazione Terre	A4	0 22.09.09

the 1990s, the number of people in the world who are under 15 years of age is expected to increase from 1.1 billion to 1.5 billion.

As a result of the demographic changes, the number of people in the world who are 65 years of age and older is expected to increase from 200 million in 1990 to 500 million in 2025.

The demographic changes are also expected to increase the number of people in the world who are 15 years of age and younger from 1.1 billion in 1990 to 1.5 billion in 2025.

The demographic changes are also expected to increase the number of people in the world who are 65 years of age and older from 200 million in 1990 to 500 million in 2025.

The demographic changes are also expected to increase the number of people in the world who are 15 years of age and younger from 1.1 billion in 1990 to 1.5 billion in 2025.

The demographic changes are also expected to increase the number of people in the world who are 65 years of age and older from 200 million in 1990 to 500 million in 2025.

The demographic changes are also expected to increase the number of people in the world who are 15 years of age and younger from 1.1 billion in 1990 to 1.5 billion in 2025.

The demographic changes are also expected to increase the number of people in the world who are 65 years of age and older from 200 million in 1990 to 500 million in 2025.

The demographic changes are also expected to increase the number of people in the world who are 15 years of age and younger from 1.1 billion in 1990 to 1.5 billion in 2025.

The demographic changes are also expected to increase the number of people in the world who are 65 years of age and older from 200 million in 1990 to 500 million in 2025.

The demographic changes are also expected to increase the number of people in the world who are 15 years of age and younger from 1.1 billion in 1990 to 1.5 billion in 2025.

The demographic changes are also expected to increase the number of people in the world who are 65 years of age and older from 200 million in 1990 to 500 million in 2025.

The demographic changes are also expected to increase the number of people in the world who are 15 years of age and younger from 1.1 billion in 1990 to 1.5 billion in 2025.

The demographic changes are also expected to increase the number of people in the world who are 65 years of age and older from 200 million in 1990 to 500 million in 2025.

The demographic changes are also expected to increase the number of people in the world who are 15 years of age and younger from 1.1 billion in 1990 to 1.5 billion in 2025.

The demographic changes are also expected to increase the number of people in the world who are 65 years of age and older from 200 million in 1990 to 500 million in 2025.

The demographic changes are also expected to increase the number of people in the world who are 15 years of age and younger from 1.1 billion in 1990 to 1.5 billion in 2025.